



CATALISTINO COMMERCIAL AUDIO

GENNAIO 2022

PROEL 



PROEL 

Sistemi di evacuazione EN54	5
Diffusori per applicazioni evac EN54	11
Interfoni	17
Sistemi Audio	19
Sistemi di Conferenza	23
Sistemi Portatili	27
Amplificatori	29
Preamplificatori - Processori	35
Sorgenti audio	39
Diffusori acustici	41
Diffusori acustici professionali	53
Sistemi LNE	63
Microfoni	65
Rack e accessori	71
Controlli di volume	77
Trasformatori di linea	79
Cavi e connettori	81

INDICE





SISTEMI DI EVACUAZIONE EN54

SISTEMI DI EVACUAZIONE EN54



AE604

€ 4.200,00

Sistema di allarme vocale All-In-One conforme **EN54-16** con circuito di ricarica e test conforme **EN54-4** da fissaggio a parete.

Sistema a 4 zone su linea ridondata con amplificatore con funzione di riserva.

Due amplificatori in classe D "Pure Path"™ 300W @ 100V su linea altoparlanti ridondante (A + B). Il sistema non necessita di resistenza di fine linea.

Il sistema garantisce prestazioni complete a piena potenza anche con alimentazione di backup.

Circuito di processamento mediante DSP; ingresso musica di sottofondo bilanciato e isolato, ingresso microfonico isolato dotato di alimentazione phantom 48Vdc selezionabile e attivazione della priorità mediante contatto; ingresso monitorato per postazioni di chiamata d'emergenza remote; pannello frontale equipaggiato di altoparlante monitor, microfono PPT di emergenza monitorato, tasti di invio diretto dei messaggi, tasti di navigazione, ampio display a matrice di punti LCD.

Uscita di linea per sub-woofer attivo; messaggi audio memorizzabili su uSD 16 bit 48Khz: 8 messaggi di uso generale con attivazione da contatti di ingresso dedicati o da scheduler incorporato, 8 contatti monitorati per attivazione annunci di emergenza.

N°4 batterie 12Vdc. 18Ah non incluse.

Dimensioni (LxHxP)

Corpo macchina: 470x550x235mm

Vano batterie: 470x220x200mm



AE300

(order code AE300R1)

€ 2.700,00

Sistema di allarme vocale All-In-One conforme **EN54-16** con circuito di ricarica e test conforme **EN54-4** da fissaggio a parete.

Amplificatore principale e di riserva in classe D "Pure Path"™

300W @ 100V su linea altoparlanti ridondante (A + B). Il sistema non necessita di resistenza di fine linea.

Il sistema garantisce prestazioni complete a piena potenza anche con alimentazione di backup.

Circuito di processamento mediante DSP; ingresso musica di sottofondo bilanciato e isolato, ingresso microfonico isolato dotato di alimentazione phantom 48Vdc selezionabile e attivazione della priorità mediante contatto; ingresso monitorato per postazioni di chiamata d'emergenza remote; pannello frontale equipaggiato di altoparlante monitor, microfono PPT di emergenza monitorato, tasti di invio diretto dei messaggi, tasti di navigazione, ampio display a matrice di punti LCD.

Uscita di linea per sub-woofer attivo; messaggi audio memorizzabili su uSD 16 bit 48kHz: 8 messaggi di uso generale con attivazione da contatti di ingresso dedicati o da scheduler incorporato, 2 contatti monitorati per attivazione annunci di emergenza.

N°4 batterie 12Vdc. 7.2Ah non incluse

Dimensioni (LxHxP): 440x495x155mm



PA DBE01

€ 620,00

Consolle microfonica completamente monitorata secondo normativa **EN54-16**. Completa di microfono gooseneck dinamico. Tasto "Talk" completamente programmabile da software, led "Busy" e "System", compressore automatico, trimmer di regolazione livello. Connessione mediante connettore RJ45 e cavo CAT5. Alimentazione tramite cavo RJ45 da centrale o tramite alimentatore locale 24 Vdc.



PA DBE06

€ 840,00

Consolle microfonica completamente monitorata secondo normativa **EN54-16**. Completa di microfono gooseneck dinamico. Tasto "Talk", tastiera capacitiva programmabile, led "Busy" e "System" compressore automatico, trimmer di regolazione livello. Connessione mediante connettore RJ45 e cavo CAT5. Alimentazione tramite cavo RJ45 da centrale o tramite alimentatore locale 24 Vdc.



PA DBE108

€ 1.250,00

Consolle microfonica completamente monitorata secondo normativa **EN54-16**. Completa di microfono gooseneck dinamico. Tasto "Talk", 10 tasti completamente programmabili da software, display touch screen VGA TFT, audio DSP, 3 tasti di attivazione EVAC. Connessione mediante connettore RJ45 e cavo CAT5. Alimentazione tramite cavo RJ45 da centrale o tramite alimentatore locale 24 Vdc.



PA DBE108E

€ 1.300,00

Consolle microfonica completamente monitorata su piattaforma Ethernet Proel, secondo normativa **EN54-16**. Completa di microfono gooseneck dinamico. Tasto "Talk", 10 tasti completamente programmabili da software, display touch screen VGA TFT, audio DSP, 3 tasti di attivazione EVAC. Connessione mediante connettore RJ45 e cavo CAT5. Alimentazione tramite cavo RJ45 da centrale o tramite alimentatore locale 24 Vdc.



PA DBEVF

€ 675,00

Base VVF completamente monitorata secondo normative **EN54-16**, box metallico da parete colore rosso, led di stato, microfono palmare programmabile da software e accesso alle funzioni di allarme mediante chiave di sicurezza. Tasto attivazione remota messaggi "EVAC" e "ALARM". Alimentazione tramite cavo RJ45 da centrale o tramite alimentatore locale 24 Vdc.

SISTEMI DI EVACUAZIONE EN54



PA EV PROM5Z

€ 3.570,00

Matrice Master digitale certificata a Norme EN54-16. Tensione 24Vdc.
Slot per 5 moduli per il controllo dell'amplificatore/linea inseribili direttamente
Fino ad 108 zone (54 con architettura a doppia linea per zona A/B)
Display LCD con pulsanti di navigazione per il completo controllo della macchina Led Power
Fault Warning e Voice Alarm
Presenza frontale USB per interfacciamento con il PC
Ingresso alimentazione 24Vdc
Ingresso per amplificatore di riserva
Due connettori RJ45 per il collegamento alla matrice Slave
Due connettori RJ45 per il collegamento delle consolle microfoniche (fino a 108 basi microfoniche collegabili)
Due contatti attivazione messaggi e connettore in/out programmabile
Uscita di guasto
2 Unità rack standard 19"
Certificazione EN54-16



PA EV PROS8Z

€ 1.680,00

Matrice Slave certificata a Norme EN54-16. Tensione 24Vdc.
Fino a 8 moduli per il controllo dell'amplificatore/linea inseribili direttamente
Led Power
Fault Warning e Voice Alarm
Ingresso alimentazione 24Vdc
Ingresso per amplificatore di riserva
Quattro connettori RJ45 per il collegamento alla matrice Master e alla successiva matrice Slave
2 Unità rack standard 19"



PA EV MCL1Z

€ 525,00

Modulo di zona per il controllo dell'amplificatore/linea da inserire nella matrice Master EV PROM5Z o Slave EV PROS8Z



PA EV MCL2Z

€ 452,00

Modulo di zona per il controllo della seconda linea nello stesso amplificatore di zona, da inserire nella matrice Master EV PROM5Z o Slave EV PROS8Z



PA AELAB

€ 630,00

Modulo di zona unico per il controllo dell'amplificatore e gestione a doppia linea A / B da inserire nella matrice Master PA AEM5Z o Slave PA AES8Z



PA DM250

€ 935,00

Amplificatore modulare digitale in classe D serie DM Power 250W - 70/100V
 Protezione sovraccarico e corto circuito diffusori
 Circuito di Autodiagnosi
 Circuito di Risparmio Energetico
 DSP a Bordo
 Indicatori LED
 Controllo generale del volume (Master)
 Regolazione toni bassi ed alti
 Filtro PA-HF inseribile
 Regolazione della soglia d'intervento del VOX
 Regolazione del guadagno ingresso MIC/Linea
 Ingresso LINEA Bilanciato su Euroblock
 Ingresso MIC / LINEA Prioritario Bilanciato su RJ45
 Due uscite: tensione costante 100V e 70V su Euroblock impostabile •
 Alimentazione ausiliaria 48Vdc
 Peso 2.15Kg
 Ingombro una unità di cestello
 Massimo 8 moduli affiancabili su cestello rack MDAC8 (3U rack 19")

PA DM550

€ 1.020,00

Amplificatore modulare digitale in classe D serie DM Power 550W - 70/100V
 Protezione sovraccarico e corto circuito diffusori
 Circuito di Autodiagnosi
 Circuito di Risparmio Energetico
 DSP a Bordo
 Indicatori LED
 Controllo generale del volume (Master)
 Regolazione toni bassi ed alti
 Filtro PA-HF inseribile
 Regolazione della soglia d'intervento del VOX
 Regolazione del guadagno ingresso MIC/Linea
 Ingresso LINEA Bilanciato su Euroblock
 Ingresso MIC / LINEA Prioritario Bilanciato su RJ45
 Due uscite: tensione costante 100V e 70V su Euroblock impostabile •
 Alimentazione ausiliaria 48Vdc
 Peso 2.15Kg
 Ingombro una unità di cestello
 Massimo 8 moduli affiancabili su cestello rack MDAC8 (3U rack 19")

PA DM750

€ 1.220,00

Amplificatore modulare digitale in classe D serie DM Power 750W - 70/100V
 Protezione sovraccarico e corto circuito diffusori
 Circuito di Autodiagnosi
 Circuito di Risparmio Energetico
 DSP a Bordo
 Indicatori LED
 Controllo generale del volume (Master)
 Regolazione toni bassi ed alti
 Filtro PA-HF inseribile
 Regolazione della soglia d'intervento del VOX
 Regolazione del guadagno ingresso MIC/Linea
 Ingresso LINEA Bilanciato su Euroblock
 Ingresso MIC / LINEA Prioritario Bilanciato su RJ45
 Due uscite: tensione costante 100V e 70V su Euroblock impostabile •
 Alimentazione ausiliaria 48Vdc
 Peso 2.15Kg
 Ingombro una unità di cestello
 Massimo 8 moduli affiancabili su cestello rack MDAC8 (3U rack 19")



PA MDA500V2

€ 945,00

Unità di Potenza Modulare 500W - 70/100V - 4Ohm
 Circuito di protezione sovraccarico e corto circuito diffusori
 Controllo dinamico del Clipping
 Indicatori Led
 Controllo generale del volume (Master)
 Regolazione toni bassi ed alti
 Ingresso di Linea Bilanciato su connettore Euroblock
 Ingresso Prioritario di Linea Bilanciato su connettore Euroblock con
 Controllo di Guadagno
 3 uscite su connettore Euroblock, selezionabili mediante dip switch:
 40hm - 70V - 100V
 Filtro PA-HF inseribile posteriormente
 Selettore posteriore Ground-Lift
 Alimentazione Autoswitch 230/117V~ 50/60Hz
 Alimentazione d'emergenza 24Vdc
 Dimensioni (LxHxP): 116x53x250mm
 Peso: 2.4Kg
 Massimo 8 moduli inseribili su cestello rack dedicato MDA8C (3U rack 19")

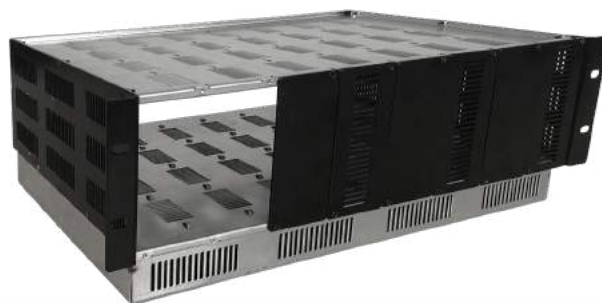
SISTEMI DI EVACUAZIONE EN54



PA MDAC8

€ 176,00

Cestello rack (3U rack 19") per il contenimento di 8 unità modulari serie MDA
8 units rack case (3U rack 19") for MDA series.



PA MDACTV

€ 330,00

Cestello rack Ventilato (4U rack 19") per il contenimento di 8 unità modulari serie MDA.



PA 24VDC6A

€ 2.625,00

Sistema di controllo dell'alimentazione di Back-up.
Fornisce l'alimentazione di back-up per mantenere il funzionamento del sistema quando manca l'alimentazione principale di rete.
Ingresso a 24V per batterie esterne di riserva (non fornite).
Capacità batterie 40 Ah.
Il caricabatterie incorporato, controlla il circuito di alimentazione, quando la fornitura di corrente alternata opera correttamente.
In caso di mancanza di alimentazione di rete tutti i dispositivi nel sistema saranno automaticamente alimentati dalle batterie a 24VDC. Il sistema controlla il circuito di alimentazione sia per l'alimentazione di rete che per il funzionamento tramite batterie comunicando all'unità lo stato dell'alimentazione e eventuali guasti.
Sistema certificato **EN54-4**
Alimentazione 230V/50Hz
Certificazione EN54-4



PA 24VDC12A

€ 3.780,00

Sistema di controllo dell'alimentazione di Back-up.
Fornisce l'alimentazione di back-up per mantenere il funzionamento del sistema quando manca l'alimentazione principale di rete.
Ingresso a 24V per batterie esterne di riserva (non fornite).
Capacità batterie 150 Ah.
Il caricabatterie incorporato, controlla il circuito di alimentazione, quando la fornitura di corrente alternata opera correttamente.
In caso di mancanza di alimentazione di rete tutti i dispositivi nel sistema saranno automaticamente alimentati dalle batterie a 24VDC. Il sistema controlla il circuito di alimentazione sia per l'alimentazione di rete che per il funzionamento tramite batterie comunicando all'unità lo stato dell'alimentazione e eventuali guasti.
Sistema certificato **EN54-4**
Alimentazione 230V/50Hz.
Certificazione EN54-4



DIFFUSORI PER APPLICAZIONI EVAC EN54

DIFFUSORI PER APPLICAZIONI EVAC EN54

ARTIA S E R I E S



PA A51TB - PA A51TW

€ 185,00

Tipo: Diffusore a parete
Altoparlante: 1" tweeter 5" woofer
Potenza Nominale @ 8Ω: 50 W
Potenza Nominale con Rumore Rosa 100h: 50 W
Potenza @ 100V: 50 / 25 / 12.5 / 6.25 W
Potenza @ 70V: 50 / 25 / 12.5 / 6.25 / 3.12 W
Impedenza: 8 Ω (nominale)
200 / 400 / 800 / 1.6K Ω @ 100V
100 / 200 / 400 / 800 / 1.6K Ω @ 70V
Connettore: Morsetto Ceramico
Selettore di Potenza: Rotativo
Risposta in Frequenza: (-10 dB) 90 - 20k Hz
Sensibilità a 1W (1 kHz, 1m / 4m): 89 / 77 dB
Max SPL (1 kHz, 1m / 4m): 106 / 94 dB
Angolo di copertura a 500/1k/2k/4k Hz (-6dB): 180°/180°/180°/120°
Cabinet: Nero (RAL 9011)/Bianco (RAL 9016)
Materiale: ABS / Alluminio
Tipo Ambientale: B (IP55C)
Temperatura Operativa: -25 ÷ +70 °C (-13 ÷ +158 °F)
Umidità Relativa: <95%
Dimensioni (mm): 170 x 245 x 175 (W x H x D)
Montaggio: a parete utilizzando la staffa in dotazione
Peso: 2.3 kg
Certificazione: **EN54-24:2008**
Vendita a coppia (prezzo singolo)

PA A51TB: Colore nero
PA A51TW: Colore bianco



PA A31TB - PA A31TW

€ 155,00

Tipo: Diffusore a parete
Altoparlante: 1" tweeter 3" woofer
Potenza Nominale @ 8Ω: 25 W
Potenza Nominale con Rumore Rosa 100h: 25 W
Potenza @ 100V: 25 / 12.5 / 6.25 W
Potenza @ 70V: 25 / 12.5 / 6.25 / 3.12 W
Impedenza: 8 Ω (nominale)
400 / 800 / 1.6K Ω / 3.2K Ω @ 100V
200 / 400 / 800 / 1.6K Ω / 3.2K Ω @ 70V
Connettore: Morsetto Ceramico
Selettore di Potenza: rotativo
Risposta in Frequenza: (-10 dB) 120 - 20k Hz
Sensibilità a 1W (1 kHz, 1m / 4m): 87 / 75 dB
Max SPL (1 kHz, 1m / 4m): 101 / 89 dB
Angolo di copertura a 500/1k/2k/4k Hz (-6dB): 180°/120°/120°/90°
Cabinet: Nero (RAL 9011)/Bianco (RAL 9016)
Materiale: ABS / Alluminio
Tipo Ambientale: B (IP55C)
Temperatura Operativa: -25 ÷ +70 °C (-13 ÷ +158 °F)
Umidità Relativa: <95%
Dimensioni (mm): 140 x 209 x 125 (W x H x D)
Montaggio: a parete utilizzando la staffa in dotazione
Peso: 1.74 kg
Certificazione: **EN54-24:2008**
Vendita a coppia (prezzo singolo)

PA A31TB: Colore nero
PA A31TW: Colore bianco

ARTIA SERIES



PA AP50T

€ 155,00

Tipo: Proiettore di Suono
 Altoparlante: 5" doppio cono full range
 Potenza Nominale con Rumore Rosa 100h: 20 W
 Potenza @ 100V: 20 / 10 / 5 W
 Potenza @ 70V: 10 / 5 / 2.5 W
 Impedenza: 500 / 1K / 2K Ω @ 100V
 500 / 1K / 2K Ω @ 70V
 Connettore: Morsetto Ceramico
 Selettore di Potenza: Su morsetto ceramico
 Risposta in Frequenza: (-10 dB) 100 - 12k Hz
 Sensibilità a 1W (1 kHz, 1m / 4m): 90 / 78 dB
 Max SPL (1 kHz, 1m / 4m): 103 / 91 dB
 Angolo di copertura a 500/1k/2k/4k Hz (-6dB): 180°/120°/80°/60°
 Cabinet: Bianco (RAL 9016)
 Materiale: Alluminio
 Tipo Ambientale: B (IP55C)
 Temperatura Operativa: -25 ÷ +70 °C (-13 ÷ +158 °F)
 Umidità Relativa: <95%
 Dimensioni (mm): 140 x 140 x 195 (W x H x D)
 Montaggio: a parete/soffitto
 Peso: 2.63 kg
 Certificazione: **EN54-24:2008**



PA AP52T

€ 190,00

Tipo: Proiettore di Suono Bidirezionale
 Altoparlante: Doppio 5" full range
 Potenza Nominale con Rumore Rosa 100h: 20 W
 Potenza @ 100V: 20 / 10 / 5 W
 Potenza @ 70V: 10 / 5 / 2.5 W
 Impedenza: 500 / 1K / 2K Ω @ 100V
 500 / 1K / 2K Ω @ 70V
 Connettore: Morsetto Ceramico
 Selettore di Potenza: Su morsetto ceramico
 Risposta in Frequenza: (-10 dB) 120 - 12k Hz
 Sensibilità a 1W (1 kHz, 1m / 4m): 88 / 76 dB
 Max SPL (1 kHz, 1m / 4m): 101 / 89 dB
 Angolo di copertura a 500/1k/2k/4k Hz (-6dB): (2x) 180°/120°/80°/60°
 Cabinet: Bianco (RAL 9016)
 Materiale: Alluminio
 Tipo Ambientale: B (IP55C)
 Temperatura Operativa: -25 ÷ +70 °C (-13 ÷ +158 °F)
 Umidità Relativa: <95%
 Dimensioni (mm): 140 x 185 x 200 (W x H x D)
 Montaggio: a parete
 Peso: 3.45 kg
 Certificazione: **EN54-24:2008**

DIFFUSORI PER APPLICAZIONI EVAC EN54

ARTIA S E R I E S



PA AH50T

€ 174,00

Tipo: Diffusore a sospensione
Altoparlante: 5" doppio cono full range
Potenza Nominale con Rumore Rosa 100h: 20 W
Potenza @ 100V: 20 / 10 / 5 W
Potenza @ 70V: 10 / 5 / 2.5 W
Impedenza: 500 / 1K / 2KΩ @ 100V
500 / 1K / 2KΩ @ 70V
Connettore: Morsetto Ceramico
Selettore di Potenza: Su morsetto ceramico
Risposta in Frequenza: (-10 dB) 100 - 12k Hz
Sensibilità a 1W (1 kHz, 1m / 4m): 90 / 78 dB
Max SPL (1 kHz, 1m / 4m): 103 / 91 dB
Angolo di copertura a 500/1k/2k/4k Hz (-6dB): 180°/120°/80° /60°
Cabinet: Bianco (RAL 9016)
Materiale: Alluminio
Tipo Ambientale: B (IP55C)
Temperatura Operativa: -25 ÷ +70 °C (-13 ÷ +158 °F)
Umidità Relativa: < 95%
Dimensioni (mm): 140 x 140 x 195 (W x H x D)
Montaggio: a sospensione
Peso: 2.77 kg
Certificazione: **EN54-24:2008**



PA AIW50T

€ 98,00

Tipo: A parete
Altoparlante: 1" tweeter 5" woofer
Potenza Nominale con Rumore Rosa 100h: 12 W
Potenza @ 100V: 12 / 6 / 3 W
Potenza @ 70V: 6 / 3 / 1.5 W
Impedenza: 850 / 1.7K / 3.4KΩ @ 100V
850 / 1.7K / 3.4KΩ @ 70V
Connettore: Morsetto Ceramico
Selettore di Potenza: Su morsetto ceramico
Risposta in Frequenza: (-10 dB) 120 - 20k Hz (on wall)
Sensibilità a 1W (1 kHz, 1m / 4m): 89 / 77 dB
Max SPL (1 kHz, 1m / 4m): 100 / 88 dB
Angolo di copertura a 500/1k/2k/ 4k Hz (-6dB): 130°/130°/120°/90°
Cabinet: Bianco (RAL 9016)
Materiale: ABS / Alluminio
Tipo Ambientale: A (IP21C)
Temperatura Operativa: -10 ÷ +55 °C (+14 ÷ +131 °F)
Umidità Relativa: < 95%
Dimensioni (mm): 280 x 192 x 77 (W x H x D)
Montaggio: a incasso parete (cartongesso) o a superficie con adattatore opzionale AIW50FRAME
Peso: 1.62 kg
Certificazione: **EN54-24:2008**



PA AIW50FRAME

€ 29,00

Adattatore per installazione in appoggio a parete del diffusore AIW50T

ARTIA SERIES



PA AC61T

€ 71,00

Tipo: Diffusore da incasso a controsoffitto
 Altoparlante: 1" tweeter 6" woofer
 Potenza Nominale con Rumore Rosa 100h: 12 W
 Potenza @ 100V: 12 / 6 / 3 W
 Potenza @ 70V: 6 / 3 / 1.5 W
 Impedenza: 850 / 1.7K / 3.4K Ω @ 100V
 850 / 1.7K / 3.4K Ω @ 70V
 Connettore: Su morsetto ceramico
 Selettore di Potenza: Su morsetto ceramico
 Risposta in Frequenza: (-10 dB) 200 - 20k Hz (on wall)
 Sensibilità a 1W (1 kHz, 1m / 4m): 95 / 83 dB
 Max SPL (1 kHz, 1m / 4m): 105 / 93 dB
 Angolo di copertura a 500/1k/2k/4k Hz (-6dB): 120°/120°/ 90°/ 60°
 Cabinet: White (RAL 9016)
 Materiale: ABS / Aluminium
 Tipo Ambientale: A (IP42C)
 Temperatura Operativa: -10 ÷ +55 °C (+14 ÷ +131 °F)
 Umidità Relativa: < 95%
 Dimensioni (mm): 186 x 114 (ø x D)
 Montaggio: Foro ø 166mm
 Peso: 1.07 Kg
 Certificazione: **EN54-24:2008**



PA AC60T

€ 60,00

Tipo: Diffusore da incasso a controsoffitto
 Altoparlante: 6" dual cone full range
 Potenza Nominale con Rumore Rosa 100h: 12 W
 Potenza @ 100V: 12 / 6 / 3 W
 Potenza @ 70V: 6 / 3 / 1.5 W
 Impedenza: 850 / 1.7K / 3.4K Ω @ 100V
 850 / 1.7K / 3.4K Ω @ 70V
 Connettore: Su morsetto ceramico
 Selettore di Potenza: Su morsetto ceramico
 Risposta in Frequenza: (-10 dB) 120 - 20k Hz (on wall)
 Sensibilità a 1W (1 kHz, 1m / 4m): 94 / 82 dB
 Max SPL (1 kHz, 1m / 4m): 104 / 92 dB
 Angolo di copertura a 500/ 1k /2k / 4k Hz (-6dB): 120°/120°/90°/45°
 Cabinet: White (RAL 9016)
 Materiale: ABS / Aluminium
 Tipo Ambientale: A (IP21C)
 Temperatura Operativa: -10 ÷ +55 °C (+14 ÷ +131 °F)
 Umidità Relativa: < 95%
 Dimensioni (mm): 186 x 74 (ø x D)
 Montaggio: Foro ø 166mm
 Peso: 0.81 Kg (1.79 lb)
 Certificazione: **EN54-24:2008**

DIFFUSORI PER APPLICAZIONI EVAC EN54



PA PHS-81T30BS

€ 180,00

Diffusore a tromba Outdoor / Indoor EN 54-24 BS 5839 Part 8
Potenza: 30/15/7.5/3.75W @ 100V
Risposta in frequenza: 340Hz-9kHz
SPL (1W/m): 108dB
SPL MAX (Pmax @ 1m): 123dB
Angolo di copertura 2kHz: 60°
Dimensione: Ø212-H280mm
Materiale: ABS UL94V0
Colore: grigio chiaro
Peso: 2.35Kg
Montaggio: Staffa a U
Morsetto ceramico con termofusibile
Grado di protezione: IEC 60529 IP66
Certificazione **EN54-24:2008**



PA CS-6HT60BS

€ 420,00

Tromba Hi-Fi a 2 vie, stagno in ABS - EN54-24:2008
Altoparlante: W: 6.5" T: 1" Driver a compressione
Potenza: 60/30/15/7.5W @ 100V
Risposta in frequenza: 200Hz - 20KHz (-10dB)
SPL (1W/m): 102 dB
SPL MAX (Pmax @ 1m): 114 dB
Angolo Copertura 1KHz/4KHz (-6dB):
H: 110° / 80°
V: 90° / 80°
Colore Bianco (RAL 9010)
Dimensioni (LxHxP): 418 x 332 x 391 mm
Peso : 7.4 Kg
Staffa U inclusa
Grado di protezione: IP55
Certificazione **EN54-24:2008**



INTERFONI

INTERFONI



PA INCOM2

€ 250,00

Interfono per Sportelli

Controllo di livello e guadagno su entrambi i canali

Ingressi: 1x MIC

Uscite: 1x LINE, 1x REC, 1x SPEAKER

Altoparlanti: 2 x 1.5" 4 ohm 3W

Controlli: 1 controllo di volume per altoparlante esterno - 1

controllo di volume per altoparlante interno

Risposta in frequenza: 300Hz-10kHz (-3dB)

Alimentazione: 12 Vdc 500 mA mediante Adattatore 100-240 V~

50/60 Hz in dotazione

Lunghezza Gooseneck: Ø 13 x 365 mm

Dimensioni (L x H x P): Base Interna: 110 x 41 x 135 mm

Peso: 0.7 Kg (sistema completo)



SISTEMI AUDIO

SISTEMI AUDIO



PA MATRIX88

€ 2.200,00

Matrice audio 8 Ingressi 8 Uscite
N°8 ingressi musica (4 line e 4 Mic/line) liberamente selezionabili in ogniuna delle 8 uscite
Un ingresso locale bilanciato con controllo di guadagno per ogni zona
Un microfono generale con priorità selezionabile
8 Contatti d'allarme
Un ingresso EMC IN per un generatore di messaggi esterno con funzione di priorità selezionabile
8 porte RJ45 per connessione CAT5 di 8 controlli remoti (uno per ogni zona)
2 porte RJ45 per connessione CAT5 di 2 consolle di paging
Controlli di livello separati per ogni zona
Display per la visualizzazione su ogni zona del canale d'ingresso selezionato
Speaker interno per l'ascolto della zona
Alimentazione 230/117V~ 50/60Hz
Alimentazione ausiliaria di soccorso 24 Vdc
Comunicazione RS485
Fino a 4 matrici collegabili in cascata (sistema a 32 zone)
3U rack standard 19"



PA R88

€ 160,00

Pannello Controllo Remoto per MATRIX88
Permette la regolazione locale del volume e la selezione della sorgente sonora da ascoltare.
Collegamento CAT5 alla centrale MATRIX88.
Per distanze superiori a 50 metri dalla centrale prevedere un'alimentazione locale 24 Vdc.
Scatola da incasso a parete inclusa.
Risposta in frequenza: 50Hz-18kHz
Power consumption: 400mA
Peso: 0.73Kg
Dimensioni (LxHxD): 86x86x33mm



PA R88L

€ 175,00

Pannello Controllo Remoto per MATRIX88 con mixer Integrato.
Permette la regolazione locale del volume, selezione della sorgente sonora da ascoltare e ingresso sorgente sonora locale.
Consente inoltre di inserire, nella zona audio a cui è assegnato, un ingresso di linea e un ingresso microfonico, entrambi provvisti di controllo di livello.
Collegamento CAT5 alla centrale MATRIX88.
Per distanze superiori a 50 metri dalla centrale prevedere un'alimentazione locale 24 Vdc. Scatola da incasso a parte inclusa.
MIC Input Sensitivity: 10mV
Aux Input Sensitivity: 335mV
Aux Output: 775mV
Risposta in frequenza: 50Hz-18kHz
Power consumption: 400mA
Peso: 0.153Kg
Dimensioni (LxHxD): 86x146x33mm



PA LOC02

€ 165,00

Pannello remoto a muro, dotato di due ingressi microfonici XLR, che funziona in combinazione con l'unità centrale MATRIX88. Esso consente ai due microfoni collegati di operare nella zona audio a cui il controllo remoto è assegnato. Attraverso il tasto MUTE è possibile silenziare il programma musicale proveniente dall'unità centrale (MATRIX88) e consentire la riproduzione del solo segnale proveniente dai due ingressi microfonici. Per ogni ingresso microfonico il pannello consente la regolazione separata dei volumi e dei livelli di tono. Il collegamento tra pannello e matrice si realizza attraverso un cavo UTP CAT5, che viene anche utilizzato per alimentare il pannello per mezzo della matrice fino ad una distanza di 50 metri, per distanze superiori potrà essere necessario l'utilizzo di un'alimentazione (+ 24Vdc) locale supplementare. LOC02 dispone di scatola da incasso a muro metallica dedicata.
MIC Input Sensitivity: 10mV
Risposta in frequenza: 50Hz-18kHz
Signal-to-Noise Ratio: MIC ≥65 dB - BGM ≥75 dB
Power consumption: 400mA
Peso: 0.161Kg
Dimensioni (LxHxD): 86x146x33mm

(IVA Esclusa)



PA RBOX1

€ 21,00

Box metallico per incasso a muro modulo R88



PA RBOX2

€ 27,00

Box metallico per incasso a muro moduli R88L e LOC2



PA BM8X8

€ 430,00

Base Microfonica Digitale per annunci MATRIX88
 SPL (1W/m): 4mV/Pa
 Risposta in frequenza: 150Hz-8kHz
 Power Supply: 24Vdc
 Gooseneck da 300 mm cardioide
 Connettore d'uscita: RJ45
 Dimensioni (LxHxD): 232x61x131mm
 Peso: 0.95kg



PA EXBM8X8

€ 230,00

Unità di espansione per la consolle di paging BM8X8. Nel caso si voglia espandere un sistema a 16-24-32 zone si rende necessario, per le operazioni di paging, dotare la consolle di chiamata BM8X8 di 16-24-32 pulsanti di selezione zone. Nota: Alla BM8X8 possono essere collegati al massimo 3 moduli EXBM8X8 in cascata.

SISTEMI AUDIO



PA ZONE8

€ 1.200,00

Sistema di gestione Voce/Musica 8 Zone
N° 5 ingressi musica commutati (Tape-CD-Tuner-AUX1-AUX2)
Controllo di livello totale delle postazioni di chiamata
Controllo di livello del segnale musicale.
Comandi ON/OFF per attivazione della musica sulle zone
Led spia di zona occupata dalla chiamata microfonica
Ingresso prioritario per microfono predisposto per avvisi in emergenza.
Comando per attivazione sirena bitonale a norma DIN33404
Uscita Linea per eventuale registrazione totale degli eventi.
N° 6 ingressi RJ45 per connessione CAT5 delle postazioni microfoniche (max n° 18 basi micro).
Uscita audio sulle 8 zone presettabile a 100V o 0dB in funzione della configurazione utilizzata.
Disponibile per ogni zona un comando di bypass a 24Vdc per attenuatori di volume locali.
N° 3 ingressi audio con attivazione automatica (VOX) rispettivamente per: chiamata da telefoni/messaggi automatici/ulteriore ingresso libero.
Alimentazione a 230 V~ - 24Vdc per emergenza.
Lo ZONE8 utilizza n° 3 configurazioni di funzionamento:

- A Con unico amplificatore - Chiamata nella zona interessata/Musica presente nelle zone solo con sistema a riposo.
- B Con due amplificatori - Chiamata nella zona interessata/Musica sempre presente anche nelle zone non interessate dalla chiamata.
- C Con otto o più amplificatori - Chiamata nella zona interessata/Musica sempre presente nelle zone non interessate dalla chiamata. Sistema per grandi impianti.



PA BM01

€ 220,00

Base Microfonica Digitale per annunci di tipo generale
Effettua la chiamata microfonica solo in modo generale. Tasto ALL per impegno delle zone in modo generale, tasto TALK per l'effettuazione dell'annuncio a viva voce con relative spie led di attivazione.



PA BM04

€ 240,00

Base Microfonica Digitale per annunci 4 zone
Effettua la chiamata microfonica sulle singole zone o in modo generale. Tasto ALL per impegno delle zone in modo generale, tasto TALK per l'effettuazione dell'annuncio a viva voce con relative spie led di attivazione. Ulteriori quattro/otto/sedici tasti per selezione della chiamata microfonica su altrettante zone. L'attivazione della zona è evidenziata dal proprio led.



SISTEMI DI CONFERENZA

SISTEMI DI CONFERENZA



WCS1000RXV2

€ 1.600,00

Il sistema WCS1000 è la soluzione di Proel per tutte le applicazioni di dibattito o conferenza in strutture di piccole, medie o grandi dimensioni in cui non è conveniente o non praticabile l'utilizzo di un sistema cablato.

Grazie alle 256 basi supportate e all'ampio range di trasmissione WCS1000 è la scelta ideale per garantire una piena libertà di utilizzo ed una estrema semplicità e rapidità di installazione senza il bisogno di cablaggi.

WS1000RX Unità Main di ricezione

PLL UHF - 5 canali attivi (1 presidente - 4 delegato)

Tre modi operativi: FIFO, LIMIT MODE, PRESIDENT

Due unità rack

Dimensioni (LxHxP): 485x85x355mm

Peso: 7Kg



WCS1000DV2

€ 250,00

Postazione microfonica delegato per sistema conferenza wireless serie WCS1000

Base dotata di batterie rimovibili e ricaricabili tramite la valigia di ricarica WCS1000CH

Trasmettitore PLL UHF

Microfono unidirezionale a condensatore

Tre tasti funzione

Tasto attivazione microfono

Alimentazione: batterie 3 x 1.5V

Copertura RF: 50 metri

Range di frequenza: 610-670MHz

16 canali selezionabili

Dimensioni (HxLxP): 58x178x115mm

Peso: 0.7Kg



WCS1000CV2

€ 260,00

Postazione microfonica presidente per sistema conferenza wireless serie WCS1000

Base dotata di batterie rimovibili e ricaricabili tramite la valigia di ricarica WCS1000CH

Trasmettitore PLL UHF

Microfono unidirezionale a condensatore

Tasto di priorità

Tre tasti funzione

Tasto attivazione microfono

Alimentazione: batterie 3 x 1.5V

Copertura RF: 50 metri

Range di frequenza: 610-670MHz

16 canali selezionabili

Dimensioni (HxLxP): 58x178x115mm

Peso: 0.7Kg



WCS1000CHV2

€ 630,00

Valigia carica batterie per sistema WCS1000

Possibilità di ricaricare 8 postazioni microfoniche

Consumo: 100W

Mazzima corrente di carica: 700mA

Tempo di carica: circa 10 ore

Dimensioni (HxLxP): 175x370x370mm

Peso: 5Kg

Trasportabile con maniglia



PA DWSKIT

€ 1.350,00

Sistema di Discussione senza fili composto di unità ricevente DWS corredata di quattro basi wireless BMW e di carica batterie.

Doppio Display

Tasti di navigazione

Controllo del livello di ogni singola base microfonica

Tecnologia all'infrarosso per l'impostazione della frequenza operativa

Uscita Bilanciata e sbilanciata mixata

Singole uscite per ogni canale

Modalità frequenze canalizzate o Tuning

Controllo dello Squelch separato per ogni singola Banda

Console wireless con display ed anello luminoso per indicare la condizione operativa

Portata: 50/60mt

Case in metallo da 1 unità rack 19" standard

Due range di frequenza disponibili: a: 610÷670 MHz



PA CONFD

€ 1.170,00

Sistema di conferenza e discussione realizzato in tecnologia digitale rispettando gli standard IEC914 e ISO.

Alimentazione e controllo diretto di n° 64 unità microfoniche

Base presidente con priorità

Tre modalità operative degli interventi: FREE MODE, LIMIT MODE e FIFO MODE

Un Ingresso MICRO e uno LINEA per unità esterne

Uscite TAPE per registrazione e LINEA per amplificazione di sala (bilanciato e sbilanciato)

Possibilità di Inserimento di un processore audio nella catena

Controllo livello SPL (1W/m) microfoni

Controllo livello altoparlanti monitor delle unità



PA BMCD

€ 295,00

Unità microfonica Presidente dotata di tasto "PARLA", tasto "PRIORITA" e led spia di funzioni attivate microfono a condensatore elettretico montato su stelo flessibile con anello luminoso, altoparlante di monitoraggio integrato con controllo di volume, presa cuffia. Cavo di connessione a Y in dotazione, lunghezza 2m.

Dimensioni Base(LxHxD): 235x54x110mm

Lunghezza Gooseneck: 390mm

Peso: 1.15Kg



PA BMDD

€ 285,00

Unità microfonica Delegato dotata di tasto "PARLA" e led spia di funzioni attivate microfono a condensatore elettretico montato su stelo flessibile con anello luminoso, altoparlante di monitoraggio integrato con controllo di volume, presa cuffia. Cavo di connessione a Y in dotazione, lunghezza 2m.

Dimensioni Base(LxHxD): 235x54x110mm

Lunghezza Gooseneck: 390mm

Peso: 1.15Kg

SISTEMI DI CONFERENZA



PA EXCONFD

€ 730,00

Unità di espansione per sistema CONFD. Ad ogni unità di espansione possono essere collegate al massimo 60 basi suddivise su 6 linee (non superare mai le 30 unità per ogni linea). Utilizzando quattro unità di espansione il sistema può controllare fino ad un massimo di 254.



PA CVMF13

€ 120,00

Cavo prolunga 8 Pin 13m MASCHIO-FEMMINA



PA CVMF6

€ 60,00

Cavo prolunga 8 Pin 6m MASCHIO-FEMMINA



PA CVMF3

€ 30,00

Cavo prolunga 8 Pin 3m MASCHIO-FEMMINA



PA CVMM3

€ 33,00

Cavo prolunga 8 Pin 3m MASCHIO-MASCHIO



SISTEMI PORTATILI

SISTEMI PORTATILI



PA MEG30

€ 165,00

Megafono ad impugnatura / tracolla in ABS

Controlli: Tasto Talk, Volume, Sirena/Allarme

Potenza: 30 W

Power Supply: 8 x 1.5V batterie alcaline tipo C non incluse

Alimentazione: Esterna DC 12 V – 2 A

Autonomia: circa 15 ore

Distanza udibile 0.8 – 2 km (a seconda delle condizioni operative)

Costruzione: ABS

Dimensioni: Ø 230 - H 350mm

Peso: 1.65Kg (batterie non incluse)



AMPLIFICATORI

AMPLIFICATORI



PA AMP35E

€ 265,00

Amplificatore compatto 35W, uscite 4/Ω – 70/100V
Due ingressi MIC/MIC PH/LINE bilanciati su Euroblock
Un ingresso AUX su RCA stereo
Indicatore di accensione a led
Controllo generale del volume
Controllo del volume AUX
Controlli separati del volume mic: MIC1 e MIC2
Regolazione toni bassi ed alti
Quattro uscite di cui due ad impedenza costante (4/8Ω) e due a tensione costante (70/100V)
Ingresso MIC1 con funzione priorità e regolazione del livello di attenuazione sugli altri ingressi
Alimentazione: 230/117 V~ 50-60Hz
Peso: 4.5 Kg



PA AMP60E

€ 330,00

Amplificatore compatto 60W, uscite 4/Ω – 70/100V
Due ingressi MIC/MIC PH/LINE bilanciati su Euroblock
Un ingresso AUX su RCA stereo
Indicatore di accensione a led
Controllo generale del volume
Controllo del volume AUX
Controlli separati del volume mic: MIC1 e MIC2
Regolazione toni bassi ed alti
Quattro uscite di cui due ad impedenza costante (4/8Ω) e due a tensione costante (70/100V)
Ingresso MIC1 con funzione priorità e regolazione del livello di attenuazione sugli altri ingressi
Alimentazione: 230/117 V~ 50-60Hz
Dimensioni (LxHxP) 289 x 91 x 232 mm
Peso: 5.3 Kg



PA AMP160XL

€ 585,00

Amplificatore mixer professionale 160W - 70/100V- 4Ω
Circuito di protezione sovraccarico e corto circuito diffusori
Indicatore d'accensione a led
Indicatore di livello a led
Controllo generale del volume (Master)
Controlli separati del Livello per gli ingressi 1÷5
Regolazione toni bassi ed alti
Manopole illuminate
N° 4 ingressi MIC/MIC Phantom 24/LINE bilanciati su morsetto Euroblock
N° 3 ingressi AUX commutabili da selettore frontale
Ingressi 1÷4 con funzione priorità VOX / Contatto sugli altri ingressi (selezionabile mediante dip-switch)
Funzione MAIN - IN/OUT
N°3 uscite di cui una ad impedenza costante 4Ω e due a tensione costante (70/100V)
Funzione CHIME indipendente per ogni ingresso (routing)
Uscita REC OUT su RCA
Uscita livello linea bilanciata su morsetto Euroblock
Alimentazione autoswitch 230/117V~ 50/60Hz
Alette per fissaggio a Rack 19" 1U in dotazione
Dimensioni (LxHxP): 439x44x300 mm
483x44x300 mm - 1U rack19"
Peso 5Kg



PA AMP03VR

€ 377,00

Amplificatore compatto 30W, uscite 4/8/16Ω - 100V
Modulo registratore/riproduttore file Formato MP3
Due ingressi MIC
Un ingresso PHONO/AUX commutabile mediante selettore
Indicatore di accensione a led
Controllo generale del volume
Controlli separati del volume microfono MIC1 e MIC2
Controllo del volume AUX
Regolazione toni bassi e alti
Vite per connessione a terra
Quattro uscite di cui tre a tensione costante (100V/70V/25V) e una a impedenza costante (4W)
Funzione Priorità dell'ingresso MIC1
Kit veicolare opzionale comprensivo di staffa di fissaggio amplificatore e cavo di alimentazione completo di fusibile
Alimentazione: 230/117V~ 50-60Hz, 12Vdc
Peso: 4.5 Kg



PA AMP240V4

€ 820,00

Amplificatore mixer a quattro zone per 240W di potenza complessiva.
Quattro zone d'uscita a 100V inseribili indipendentemente da tastiera frontale
Uscite a impedenza costante (4W) e a tensione costante (25, 70, 100V)
Quattro ingressi MIC/LINE con XLR/Jack 6.3mm combinati
Alimentazione 24V phantom sui 4 ingressi MIC
Ingresso MIC1 con funzione priorità ad attivazione vocale - VOX
Un uscita PRE-OUT
Un ingresso AMP-IN
Un ingresso RCA
Un uscita LINE OUT
Scala a led d'indicazione del livello di uscita
Uscite Monitor e Hold On
Indicatore segnale di picco a led
Indicatore presenza segnale a led Ingresso per chiamata da centrale telefonica
Regolazione toni bassi e alti Controllo volume d'uscita Master
Controllo di volume per ogni singola zona
Cinque controlli indipendenti per segnali in ingresso (INPUT1÷INPUT5)
Vite per connessione a terra
Selettore posteriore di alimentazione 230/117 V~
Alimentazione: 230/117 V~ 50-60 Hz 24 Vdc
Alette per fissaggio a rack 19" 2U in dotazione
Dimensioni (LxHxP): 420x 88x340mm
483x88x340mm - 2U rack 19"
Peso: 11.8Kg

AMPLIFICATORI



PA AUP160D

€ 470,00

Unità di potenza professionale 160W - 70/100V- 4Ω
Circuito di protezione sovraccarico e corto circuito diffusori
Indicatore d'accensione a led
Indicatore di livello a led
Controllo generale del volume (Master)
Regolazione toni bassi ed alti
Manopole illuminate
Ingresso LINE bilanciato su morsetto Euroblock
Uscita LINE bilanciata su morsetto Euroblock
N°3 uscite di cui una ad impedenza costante 4Ω e due a tensione costante (70/100V)
Alimentazione autoswitch 230/117V~ 50/60Hz
Alette per fissaggio a Rack 19" 1U in dotazione
Dimensioni (LxHxP): 439x44x300mm
483x44x300mm - 1U rack19"



PA AUP4125S

€ 1.255,00

Unità di potenza 4 canali indipendenti senza trasformatori
Potenza 4x125W. Uscite 4/8Ω 70/100V
4 uscite ad impedenza costante (4Ω)
4 uscite a tensione costante (70/100V) realizzate elettronicamente senza l'utilizzo di trasformatori di uscita
Un ingressi bilanciato per ogni canale
Un ingressi bilanciato prioritario con controllo indipendente del livello per ogni canale
Controllo Master indipendente per ogni canale.
Controllo toni Bassi ed Alti indipendenti sui 4 canali
Filtro PA-HF inseribile posteriormente indipendente per ogni canale
Indicatore di Protezione a led
Indicatore presenza segnale a led
Indicatore modalità di funzionamento (4 Ω/70V/100V) a led
Alimentazione switching in tecnologia SMPS (switch mode power supply)
Alette per fissaggio a rack 19" 2U in dotazione
Power Consumption: 1000VA
Alimentazione: 230V~ / 117V~ 50-60Hz
Dimensioni (LxHxP): 434 x 88.5x425mm - 2U rack 19"
Peso: 9.75Kg



PA AUP240R

€ 650,00

Unità di potenza professionale, 240W, uscite 8Ω e 50/70/100V
Ingresso per una o più basi microfoniche preamplificate BM101 con funzione priorità VOX
Ulteriore comando di priorità a contatto
Connettori per Ingresso del segnale linea
Ingresso per chiamata da centrale telefonica
Controllo toni Bassi ed Alti
Controllo di Master generale
Uscite ad impedenza costante (8Ω) ed a tensione costante (50/70/100V)
Ulteriori uscite 100V e 24Vdc presenti solo con funzione Paging
Filtro PA-HF inseribile posteriormente
Selettore posteriore Ground-lift
Selettore posteriore di alimentazione 230/117Vca 50/60Hz
Alimentazione d'emergenza a 24Vdc
Dimensioni (LxHxP): 483x88x300mm - 2U rack 19"
Peso: 13Kg



PA AUP4250S

€ 1.435,00

Unità di potenza 4 canali indipendenti senza trasformatori.
Potenza 4x250W. Uscite 4/8Ω 70/100V
4 uscite ad impedenza costante (4Ω)
4 uscite a tensione costante (70/100V) realizzate elettronicamente senza l'utilizzo di trasformatori di uscita
Un ingressi bilanciato per ogni canale
Un ingressi bilanciato prioritario con controllo indipendente del livello per ogni canale
Controllo Master indipendente per ogni canale.
Controllo toni Bassi ed Alti indipendenti sui 4 canali
Filtro PA-HF inseribile posteriormente indipendente per ogni canale
Indicatore di Protezione a led
Indicatore presenza segnale a led
Indicatore modalità di funzionamento (4 Ω/70V/100V) a led
Alimentazione switching in tecnologia SMPS (switch mode power supply)
Alette per fissaggio a rack 19" 2U in dotazione
Power Consumption: 2000VA
Alimentazione: 230V~ / 117V~ 50-60 Hz
Dimensioni (LxHxP): 434x88.5x425mm - 2U rack 19"
Peso: 10.35Kg



DPX1200PFC

€ 680,00

Amplificatore stereo 2 canali Classe D
 Modo STEREO / BRIDGE / PARALLEL
 Risposta in Frequenza (+0.5/-0.5 dB): 20 Hz - 20 KHz
 Potenza d'uscita (THD<1% 1kHz) 4Ω: 2x 600 W
 Potenza d'uscita (THD<1% 1kHz) 8Ω: 2x350W
 Potenza d'uscita BRIDGE 8Ω: 1200W
 Alimentazione 100-240 VAC 50/60 Hz (±10%)
 Dimensioni (LxHxP): 483x89x255mm - 2U rack19"
 Peso: 3.8Kg



DPX1700PFC

€ 740,00

Amplificatore stereo 2 canali Classe D
 Modo STEREO / BRIDGE / PARALLEL
 Risposta in Frequenza (+0.5/-0.5 dB): 20 Hz - 20 KHz
 Potenza d'uscita (THD<1% 1kHz) 4Ω: 2x 850 W
 Potenza d'uscita (THD<1% 1kHz) 8Ω: 2x500W
 Potenza d'uscita BRIDGE 8Ω: 1700W
 Alimentazione 100-240 VAC 50/60 Hz (±10%)
 Dimensioni (LxHxP): 483x89x255mm - 2U rack19"
 Peso: 3.8Kg



DPX2500PFC

€ 810,00

Amplificatore stereo 2 canali Classe D
 Modo STEREO / BRIDGE / PARALLEL
 Risposta in Frequenza (+0.5/-0.5 dB): 20 Hz - 20 KHz
 Potenza d'uscita (THD<1% 1kHz) 4Ω: 2x 1250 W
 Potenza d'uscita (THD<1% 1kHz) 8Ω: 2x700W
 Potenza d'uscita BRIDGE 8Ω: 2500W
 Alimentazione 100-240 VAC 50/60 Hz (±10%)
 Dimensioni (LxHxP): 483x89x255mm - 2U rack19"
 Peso: 4.2Kg





PREAMPLIFICATORI - PROCESSORI

PREAMPLIFICATORI - PROCESSORI



PA AMIX54Z

€ 550,00

Matrice/Mixer Stereo provvista di 5 ingressi linea/micro con modulo multimediale (Tuner FM - MP3 reader) indirizzabile
Cinque ingressi mic/line su COMBO bilanciati e RCA Stereo
Controlli di guadagno indipendenti sui canali d'ingresso 1~5 mediante trimmer posteriore
Phantom +48V deselezionabile per ogni ingresso
Indicatore CLIP a led per ogni canale d'ingresso
Funzione di priorità INPUT1 sugli altri ingressi disinseribile
Dip-switch (INPUT1~5) per assegnazione dell'ingresso sulle uscite
Controlli di volume indipendenti (INPUT1~5)
Quattro uscite/zone stereo bilanciate su morsetti Euroblock
Quattro Indicatori di presenza segnale sulle uscite
Selettore Stereo/Mono su ogni uscita
Controlli di volume indipendenti per le quattro uscite di zona
Lettore multimediale MP3 con radio FM liberamente indirizzabile sulle zone di uscita
Ground Lift
Selettore di alimentazione 230/117V~ 50/60Hz
Dimensioni (LxHxP): 483x44.4x200mm - 1U rack 19"
Peso: 3.4Kg



PA AMIX63

€ 440,00

Mixer analogico per la miscelazione di segnali microfonici/linea, 6 ingressi Micro XLR, 3 ingressi Linea RCA
Elevato design ed accuratezza costruttiva
Sei ingressi mic/line COMBO bilanciati
Tre ingressi linea stereo sbilanciati RCA
Selettori tipo di ingresso line,/ mic con phantom / mic
Indicatori segnale di ingresso a led per ogni canale
Funzione di priorità MIC 1 sugli altri ingressi regolabile
Controlli di guadagno indipendenti canali 1~9
Due uscite XLR bilanciato (Left e Right)
Uscita Mono bilanciata
Uscita REC stereo (Left e Right) tipo RCA
Indicatori livello di segnale d'uscita a led (Left e Right)
Controllo di volume MASTER
Controlli di tono
Morsetti per alimentazione d'emergenza (24 V c.c.)
Selettore di alimentazione 230V~ 50/60Hz (AMIX63V117 117V~ 50/60Hz)
Dimensioni (LxHxP): 483x44x195mm 1U rack 19"
Peso: 2.9Kg

PA FSHIFTER

€ 420,00

Processore AntiLarsen
Ingresso di linea bilanciato su connettore XLR
Ingresso di linea sbilanciato su connettore RCA
Uscita di linea bilanciata su connettore XLR
Uscita di linea sbilanciato su connettore RCA
Led di indicazione della modalità operativa
Selettore di alimentazione 117/230V~ 50/60Hz
Dimensioni (LxHxP): 483x44x195mm - 1U Rack 19"
Peso: 3.2Kg



MQ10FX

€ 280,00

Mixer compatto a 10 ingressi e 2 bus di uscita con effetto
 2 ingressi MONO MIC/LINE, 2 ingressi STEREO MIC/LINE e 2 ingressi STEREO LINE
 4 pre-amplificatori microfonici a basso rumore ed altissima dinamica
 Alimentazione PHANTOM
 COMPRESSORE a controllo singolo e LED di segnalazione sui canali MONO
 EQ a 3 bande e filtro LO-CUT
 1 mandata EFFETTO
 Effetto digitale studio-grade a 24bit con 100 presets, display 2-digit e MUTE a pedale
 Uscite HEADPHONES e CONTROL ROOM
 Uscite MAIN MIX bilanciate elettronicamente con connettori XLR-M e JACK
 Due VU-METERS a 8 LED
 Costruzione accurata e chassis ultra-robusto



MQ12USB

€ 490,00

Mixer compatto a 12 ingressi e 4 bus di uscita con effetto e I/F USB
 4 ingressi MONO MIC/LINE, 2 ingressi STEREO MIC/LINE e 2 ingressi STEREO LINE
 6 pre-amplificatori microfonici a basso rumore ed altissima dinamica
 Alimentazione PHANTOM
 COMPRESSORE a controllo singolo e LED di segnalazione sui canali MONO
 EQ a 3 bande con medi semi-parametrici e filtro LO-CUT
 1 mandata AUX pre-fader e 1 mandata AUX post-fader
 Effetto digitale studio-grade a 24bit con 100 presets, display 2-digit e MUTE a pedale
 Interfaccia USB per registrazione e riproduzione da PC
 GROUP 1&2 con assegnazione MIX e uscita
 Uscite HEADPHONES e CONTROL ROOM
 Uscite MAIN MIX bilanciate elettronicamente con connettori XLR-M e JACK
 Due VU-METERS a 8 LED
 Alimentatore switching universale 100-250V
 Costruzione accurata e chassis ultra-robusto



PC260

€ 1.705,00

PROCESSORE DIGITALE (DSP) 2 ingressi 6 uscite
 40 bit floating point resolution CORE DSP
 Convertitore AD/DA 24bit
 110 dB dynamic range
 EQ Parametrico a 5 bande per ogni ingresso e uscita, incluso peaking, shelving, notch, resonating HP e LP, allpass and bandpass
 EQ Grafico 28 bande per ogni ingresso
 EQ Dinamico a 3 bande per ogni ingresso
 COMPRESSOR/LIMITER programmabile per ogni ingresso uscita
 Delay da 600ms per ogni ingresso uscita
 Ingresso MIC dedicato per RTA
 Funzione Gruppi - SPL manager
 Ingresso digitale AES
 Compatibile PRONET tramite porta USB





SORGENTI AUDIO

SORGENTI AUDIO



PA SOURCE

€ 725,00

Lettore CD-USB/MP3 con sintonizzatore radio AM/FM
Porta USB per lettura file MP3 su pendrive
TUNER OUT
Livelli uscite: CD/MP3 OUT: 1.2V
TUNER OUT: 1.2V
Controlli: CONTROLLI LETTORE CD/MP3
CONTROLLI SINTONIZZATORE RADIO
Risposta in frequenza:
CD: 20Hz - 20kHz (-3dB)
RADIO: 100Hz - 12kHz (-3dB)
Rapporto Segnale/Rumore: CD: > 75dB
RADIO: > 65dB
Alimentazione: 230V~ 50/60Hz (SOURCEUS 117V~ 50/60Hz)
Connettori Ingresso/Uscita: CD/MP3 OUT: 1x RCA L/R
TUNER OUT: 1x RCA L/R
Dimensioni (LxAxP): 482x44x250mm - 1U rack 19"
Peso: 3.5kg



PA ATMP160XL

€ 715,00

SintoAmplificatore combinato 160W - 70/100V- 4Ω
Modulo Multimediale integrato USB/SD MMC, BLUETOOTH e
Sintonizzatore AM/FM digitale
Circuito di protezione sovraccarico e corto circuito diffusori
Indicatore d'accensione a led
Indicatore di livello a led
Controllo generale del volume (Master)
Controlli separati del Livello per gli ingressi 1÷5
Regolazione toni bassi ed alti
Manopole illuminate
N° 4 ingressi MIC/MIC Phantom 24/LINE bilanciati su morsetto
Euroblock
N° 3 ingressi AUX commutabili da selettore frontale
Ingressi 1÷4 con funzione priorità VOX / Contatto sugli altri ingressi
(selezionabile mediante dip-switch)
Funzione MAIN - IN/OUT
N°3 uscite di cui una ad impedenza costante 4Ω e due a tensione
costante (70/100V)
Funzione CHIME indipendente per ogni ingresso (routing)
Uscita REC OUT su RCA
Uscita livello linea bilanciata su morsetto Euroblock
Alimentazione autoswitch 230/117V~ 50/60Hz
Alette per fissaggio a Rack 19" 2U in dotazione
Dimensioni (LxHxP): 439x88x300mm
483x88 x300mm - 2U rack19"
Peso: 5.5Kg



DIFFUSORI ACUSTICI

DIFFUSORI ACUSTICI



PA PR10PL

€ 69,00

Proiettore sonoro in ABS
Altoparlante: Full range
Potenza: 10/5/2.5W @ 100V
Risposta in frequenza: 160Hz-16kHz (-10dB)
SPL (1W/m): 91dB
SPL MAX (Pmax @ 1m): 101dB
Angolo copertura 1kHz/4kHz (-6dB): 130°/85°
Colore : Bianco (RAL 9010)
Dimensioni: Ø138-H190mm
Peso: 1.9Kg
Staffa U inclusa
Grado di protezione: IP55



PA PR10PLB

€ 69,00

Proiettore sonoro in ABS
Altoparlante: Full range
Potenza: 10/5/2.5W @ 100V
Risposta in frequenza: 160Hz-16kHz (-10dB)
SPL (1W/m): 91dB
SPL MAX (Pmax @ 1m): 101dB
Angolo copertura 1kHz/4kHz (-6dB): 130°/85°
Colore : Nero
Dimensioni: Ø138-H190mm
Peso: 1.9Kg
Staffa U inclusa
Grado di protezione: IP55



PA PR30PL

€ 85,00

Proiettore sonoro stagno in ABS
Altoparlante: 5" full range
Potenza: 30/15/7.5/3.5/1.5W @ 100V 8Ω
Risposta in frequenza: 125Hz-15kHz
SPL (1W/m): 101dB
SPL MAX (Pmax @ 1m): 110dB
Angolo copertura 1kHz/4kHz (-6dB): 130°/90°
Colore : Bianco
Dimensioni: Ø178-H200mm
Peso: 2.1Kg
Staffa U inclusa
Grado di protezione: IP56



PA HSPL30

€ 155,00

Tromba Hi-Fi, stagno in ABS a larga banda di tipo musicale
Altoparlante: Full range
Potenza: 30/15W @ 100V
Risposta in frequenza: 120Hz-15kHz (-10dB)
SPL (1W/m): 98dB
SPL MAX (Pmax @ 1m): 113dB
Angolo copertura 1kHz/4kHz (-6dB):
H: 110°/80°
V: 90°/80°
Dimensioni (LxHxP): 366x172x272mm
Staffa U inclusa
Grado di protezione: IP56



PA WS04

€ 69,00

Diffusore acustico da parete in ABS
 Altoparlante: 6" full range
 Potenza: 10/5W @ 100V
 Risposta in frequenza: 110Hz-13kHz (-10dB)
 SPL (1W/m): 91dB
 SPL MAX (Pmax @ 1m): 101dB
 Angolo copertura 1kHz/4kHz (-6dB): 110°/85°
 Colore : Bianco (RAL 9010)
 Dimensioni (Lx HxP): 240x345x101mm
 Peso: 1.6Kg
 Sistema di fissaggio tramite tassello



PA COVER6X

€ 55,00

Box in metallo per XE65CTX



XE65CTX

€ 57,00

Diffusore acustico quadrato Hi-Fi a 2 vie da incasso a parete/
 soffitto in ABS
 Altoparlante: W: 6.5" - T: 1"
 Potenza: 40/20/5/2W @ 100V/70V
 45W @ 8Ω
 Risposta in frequenza: 70Hz-20kHz (-10dB)
 SPL (1W/m): 87dB
 SPL MAX (Pmax @ 1m): 103dB
 Angolo copertura 1kHz/4kHz (-6dB): 145°/80°
 Colore: Bianco (RAL 9010)
 Dimensioni (LxHxD): 200x200x77mm
 Peso: 1.7kg
 Montaggio: incasso parete/soffitto
 Foro incasso (LxH): 176x176mm
 Vendita a coppia (prezzo singolo)

DIFFUSORI ACUSTICI



XE51CT

€ 36,00

Diffusore acustico da incasso a soffitto in ABS
Altoparlante: 5" full range
Potenza: 10/5/2.5W @ 100V
Risposta in frequenza: 100Hz-20kHz (-10dB)
SPL (1W/m): 90dB
SPL MAX (Pmax @ 1m): 100dB
Angolo copertura 1kHz/4kHz (-6dB): 130°/100°
Colore: Bianco (RAL 9010)
Dimensioni (LxHxP): Ø191.5-H78mm
Peso: 1kg
Montaggio: incasso soffitto
Foro incasso: Ø165mm
Vendita a coppia (prezzo singolo)



PA COVERCS

€ 36,00

Box in metallo per XE51CT



PA CSE06T

€ 31,00

Plafoniera da incasso a soffitto in metallo
Altoparlante: 5" full range
Potenza: 6/3W @ 100V
Risposta in frequenza: 110Hz-15kHz (-10dB)
SPL (1W/m): 90dB
SPL MAX (Pmax @ 1m): 98dB
Angolo copertura 1kHz/4kHz (-6dB): 150°/95°
Colore : Bianco (RAL 9010)
Dimensioni: Ø204-H85mm
Peso: 0.7kg
Montaggio: incasso soffitto
Foro incasso: Ø175mm



XE65CT

€ 55,00

Diffusore da incasso a soffitto hi-fi due vie in ABS
Altoparlante: W: 6.5" - T: 1"
Potenza: 20/10/5/2.5W @ 100V
Risposta in frequenza: 70Hz-20kHz (-10dB)
SPL (1W/m): 87dB
SPL MAX (Pmax @ 1m): 100dB
Angolo copertura 1kHz/4kHz (-6dB): 130°/80°
Colore : Bianco (RAL 9010)
Dimensioni: Ø204-H85mm
Peso : 1.2kg
Montaggio: incasso soffitto
Foro incasso: Ø179mm
Vendita a coppia (prezzo singolo)



PA CS30HSL

€ 150,00

Diffusore da incasso a soffitto hi-fi due vie struttura in ABS e griglia metallica magnetica.

Altoparlante: W: 6" - T: ¾"

Potenza: 30/15/7,5W @ 100V

Risposta in frequenza: 60Hz-20kHz (-10dB)

SPL (1W/m): 89dB

SPL MAX (Pmax @ 1m): 105dB

Angolo copertura 1kHz/4kHz (-6dB): 130°/120°

Colore: Bianco (RAL 9010)

Dimensioni: Ø232-H90mm

Peso: 1.85kg

Foro incasso: Ø210mm



PA CS6TALEN

€ 99,00

Plafoniera da incasso in acciaio, custodia antifiama in acciaio, morsettiera ceramica e fusibile termico

Altoparlante: 6.5" full range

Potenza: 12/6/3W @ 100V

Risposta in frequenza: 100Hz-20kHz (-10dB)

SPL (1W/m): 90dB

SPL MAX (Pmax @ 1m): 100dB

Angolo copertura 1kHz/4kHz (-6dB): 150°/95°

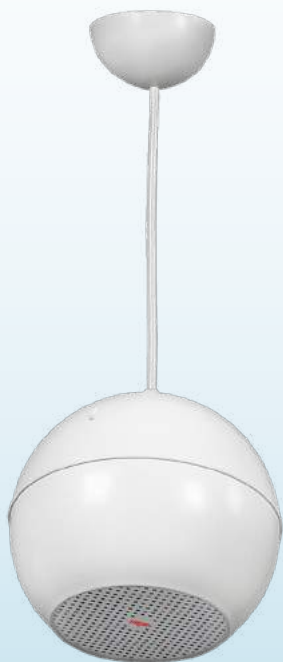
Colore : Bianco (RAL 9010)

Dimensioni: Ø220-H150mm

Peso: 1.6kg

Montaggio: Incasso soffitto

Foro incasso: Ø205mm



PA CSB10

€ 100,00

Diffusore sferico in ABS a sospensione

Altoparlante: 5" full range

Potenza: 10/5/2.5W @ 100V-70V

Risposta in frequenza: 110Hz - 15kHz (-10 dB)

SPL (1W/m): 92dB

SPL MAX (Pmax @ 1m): 102dB

Angolo copertura 1kHz/4kHz (-6dB): 160°/95°

Colore : Bianco (RAL 9010)

Dimensioni (LxHxP): Ø184-H162.5mm

Peso: 1.7Kg

Cavo sospensione 4,5 metri

Grado di protezione: IP44

DIFFUSORI ACUSTICI



PA CO30S5

€ 420,00

Diffusore a colonna ad alta direttività in alluminio
Altoparlante: 5x3" ¼
Potenza: 7.5/15/30 W - 100V
Risposta in frequenza: 200Hz-19kHz (-10dB)
SPL (1W/m): 93dB
SPL MAX (Pmax @ 1m): 108dB
Angolo copertura 1kHz/4kHz (-6dB): V:70°/20° H:160°/120°
Colore: Bianco
Dimensioni (LxHxP): 91x544x88mm
Peso: 3.5kg



PA CO120S15

€ 820,00

Diffusore a colonna ad alta direttività in alluminio
Altoparlante: 15x3" ¼
Potenza: 60/120 W @ 100V
Risposta in frequenza 170Hz-17kHz (-10dB)
SPL (1W/m): 94dB
SPL MAX (Pmax @ 1m): 115dB
Angolo copertura 1kHz/4kHz (-6dB): V:30°/20° H:160°/120°
Colore: Bianco
Dimensioni (LxHxP): 91x1339x88mm
Peso: 8.9kg



PA CO60S10

€ 600,00

Diffusore a colonna ad alta direttività in alluminio
Altoparlante: 10x3" ¼
Potenza: 15/30/60 W @ 100V
Risposta in frequenza: 180Hz-18kHz (-10dB)
SPL (1W/m): 93dB
SPL MAX (Pmax @ 1m): 111dB
Angolo copertura 1kHz/4kHz (-6dB): V:40°/20° H:160°/120°
Colore: Bianco
Dimensioni (LxHxP): 91x940 x88mm
Peso: 6.2kg



PA SC1

€ 30,00

Staffa a parete per colonne sonore seri CO



PA SC2

€ 33,00

Staffa a parete per colonne sonore seri CO



PA CO4006

€ 240,00

Diffusore a colonna ad alta direttività in alluminio
Altoparlante: W: 6x2" - T: 1"
Potenza: 40/20/10W @ 100V
Risposta in frequenza: 180Hz-18kHz (-10dB)
SPL (1W/m): 91dB
SPL MAX (Pmax @ 1m): 107dB
Angolo copertura 1kHz/4kHz (-6dB): V:40°/30° H:170°/140°
Colore: Bianco
Staffa a snodo inclusa
Dimensioni (LxHxP): 67x505x65mm
Peso: 2.2kg



PA CO4012

€ 370,00

Diffusore a colonna ad alta direttività in alluminio
Altoparlante: W:12x2" - T: 1"
Potenza: 40/20/10W @ 100V
Risposta in frequenza: 180Hz-18kHz (-10dB)
SPL (1W/m): 93dB
SPL MAX (Pmax @ 1m): 109dB
Angolo copertura 1kHz/4kHz (-6dB): V:30°/25° H:170°/150°
Colore: Bianco
Staffa a snodo inclusa
Dimensioni (LxHxP): 67x828x65mm
Peso: 3.5kg



DIFFUSORI ACUSTICI



PA HS15AL

€ 99,00

Diffusore a tromba in alluminio
Potenza: 15/10/5/3/1W @ 100V
Risposta in frequenza: 280Hz-12.5kHz (-10dB)
SPL (1W/m): 108dB
SPL MAX (Pmax @ 1m): 120dB
Angolo copertura 1kHz/4kHz (-6dB): 90°/60°
Colore: Grigio
Dimensioni: Ø212.5x229,5mm
Peso: 1.4Kg
Staffa ad U inclusa
Grado di protezione: IP55



PA HS30AL

€ 101,00

Diffusore a tromba in alluminio
Potenza: 30/15/10/5/3/1W @ 100V
Risposta in frequenza: 250Hz-16kHz (-10dB)
SPL (1W/m): 109dB
SPL MAX (Pmax @ 1m): 124dB
Angolo copertura 1kHz/4kHz (-6dB): 90°/60°
Colore: Grigio
Dimensioni: Ø259x261mm
Peso: 1.8Kg
Staffa ad U inclusa
Grado di protezione: IP55



PA H16R

€ 65,00

Tromba rotonda in alluminio a lunga gittata, senza driver
Trattamento anti UV
Da utilizzare in abbinamento driver HD60T
Angolo copertura 1kHz/4kHz (-6dB): 80°/65°
Corpo in alluminio
Colore: Grigio
Dimensioni: Ø407x325mm
Peso: 1.5Kg
Staffa ad U inclusa
Grado di protezione: IP66



PA HD60T

€ 120,00

Unità Driver stagna per trombe serie "H"
Potenza: 60/40/20W @ 100V
Risposta in frequenza: 200Hz-6kHz (-10dB)
SPL (1W/m): 115dB
SPL MAX (Pmax @ 1m): 133dB
Colore: Grigio
Peso: 1.4 Kg
Grado di protezione: IP55



PA HS30

€ 100,00

Diffusore a tromba in ABS
 Potenza: 30/15/10/5/3/1W @ 100V
 Risposta in frequenza: 250Hz-16kHz (-10dB)
 SPL (1W/m): 109dB
 SPL MAX (Pmax @ 1m): 124dB
 Angolo copertura 1kHz/4kHz (-6dB): 95°/65°
 Colore : Bianco (RAL9010)
 Dimensioni (LxHxP): 287x208x257.5mm
 Peso: 1.7Kg
 Staffa ad U inclusa
 Grado di protezione: IP55



PA STONE

€ 175,00

Diffusore a forma di roccia
 Altoparlante: Coassiale a due vie W:6.5" - T:1.5"
 Potenza: 15/7.5W @ 100V - 7.5/3.8W @ 70V
 Risposta in frequenza: 120Hz -15kHz (-10dB)
 SPL (1W/m): 95dB
 SPL MAX (Pmax @ 1m): 108dB
 Angolo copertura 1kHz/4kHz (-6dB): 250°/250°
 Corpo in ABS
 Colore: Pietra grigio chiaro
 Dimensioni (LxHxP): 259x265x349mm
 Peso: 4.3kg
 Grado di protezione: IP 55



PA FGS20

€ 175,00

Diffusore da giardino HiFi
 Altoparlante: Coassiale a due vie
 Potenza: 30/15/7.5W @ 100V
 Risposta in frequenza: 80Hz-12kHz (-10dB)
 SPL (1W/m): 97dB
 SPL MAX (Pmax @ 1m): 110dB
 Angolo copertura 1kHz/4kHz (-6dB): 360°/360°
 Corpo in ABS
 Colore: Verde
 Dimensioni (LxHxP): 280x400x280mm
 Peso: 1.8Kg
 Grado di protezione: IP55

DIFFUSORI ACUSTICI



XE35TB

€ 70,00

Diffusore Monitor a due vie
Altoparlante: W: 3.5" T: 1"
Potenza: 15/7.5/4/2/1W @ 100/70V
30W @ 8Ω
Risposta in frequenza: 70Hz-20kHz (-10dB)
SPL (1W/m): 85 dB
SPL MAX (Pmax @ 1m): 97dB
Angolo copertura 1kHz/4kHz (-6dB): 150°/100°
Corpo in ABS
Colore: Nero
Dimensioni (LxHxP): 130x198x130mm
Peso: 1.8kg
Staffa ad U inclusa
Vendita a coppia (prezzo singolo)



XE55TB

€ 110,00

Diffusore Monitor a due vie
Altoparlante: W: 5" - T: 1"
Potenza: 30/10/5/2/1W @ 100/70V
60W @ 8Ω
Risposta in frequenza: 70Hz-20kHz (-10dB)
SPL (1W/m): 87dB
SPL MAX (Pmax @ 1m): 101dB
Angolo copertura 1kHz/4kHz (-6dB): 140°/90°
Corpo in ABS
Colore: Nero
Dimensioni (LxHxP): 181x240x172mm
Peso: 3kg
Staffa ad U inclusa
Vendita a coppia (prezzo singolo)



XE65TB

€ 140,00

Diffusore Monitor a due vie
Altoparlante: W: 6.5" - T: 1"
Potenza: 40/20/10/5/2W @ 100/70V
60W @ 8Ω
Risposta in frequenza: 70Hz-20kHz (-10dB)
SPL (1W/m): 87dB
SPL MAX (Pmax @ 1m): 103dB
Angolo copertura 1kHz/4kHz (-6dB): 140°/90°
Corpo in ABS
Colore: Nero
Dimensioni (LxHxP): 217x288x204mm
Peso: 4.2kg
Staffa ad U inclusa
Vendita a coppia (prezzo singolo)



PA SNBK

€ 18,00

Attacco a snodo orientabile da parete per linea Monitor.
Colore Nero. Confezione standard: 2pcs



XE35TW

€ 70,00

Diffusore Monitor a due vie

Altoparlante: W: 3.5" - T: 1"

Potenza: 15/7.5/4/2/1W @ 100/70V
30W @ 8Ω

Risposta in frequenza: 70Hz-20kHz (-10dB)

SPL (1W/m): 85dB

SPL MAX (Pmax @ 1m): 97dB

Angolo copertura 1kHz/4kHz (-6dB): 150°/100°

Corpo in ABS

Colore: Bianco

Dimensioni (LxHxP): 130x198x130mm

Peso: 1.8kg

Staffa ad U inclusa

Vendita a coppia (prezzo singolo)



XE55TW

€ 110,00

Diffusore Monitor a due vie

Altoparlante: W: 5" - T: 1"

Potenza: 30/10/5/2/1W @ 100/70V
60W @ 8Ω

Risposta in frequenza: 70Hz-20kHz (-10dB)

SPL (1W/m): 87dB

SPL MAX (Pmax @ 1m): 101dB

Angolo copertura 1kHz/4kHz (-6dB): 140°/90°

Corpo in ABS

Colore: Bianco

Dimensioni (LxHxP): 181x240x172mm

Peso: 3kg

Staffa ad U inclusa

Vendita a coppia (prezzo singolo)



XE65TW

€ 140,00

Diffusore Monitor a due vie

Altoparlante: W: 6.5" - T: 1"

Potenza: 40/20/10/5/2W @ 100/70V
60W @ 8Ω

Risposta in frequenza: 70Hz-20kHz (-10dB)

SPL (1W/m): 87dB

SPL MAX (Pmax @ 1m): 103dB

Angolo copertura 1kHz/4kHz (-6dB): 140°/90°

Corpo in ABS

Colore: Bianco

Dimensioni (LxHxP): 217x288x204mm

Peso: 4.2kg

Staffa ad U inclusa

Vendita a coppia (prezzo singolo)



PA SNWH

€ 18,00

Attacco a snodo orientabile da parete per linea Monitor.

Colore Bianco. Confezione standard: 2pcs





DIFFUSORI ACUSTICI PROFESSIONALI

DIFFUSORI ACUSTICI PROFESSIONALI



AX12C

€ 1.880,00

Diffusore passivo a colonna, Potenza 360 watt AES (720 watt programma), 130 dB Max, Copertura 100° orizzontali, 12 woofer 3,5" in neodimio, Impedenza 16 Ohm, Corpo in alluminio estruso, Linea di trasmissione con uscita posteriore per il controllo delle basse frequenze, Connessioni Speakon, Colore nero, Dimensioni 107x1166x193 mm, 15 kg. Finitura Bianca opzionale RAL9010 (cod. AX12CWH) o finitura personalizzata opzionale.



AX6C

€ 1.140,00

Diffusore passivo a colonna, Potenza 180 watt AES (360 watt programma), 124 dB Max, Copertura 100° orizzontali, 6 woofer 3,5" in neodimio, Impedenza 32 Ohm, Corpo in alluminio estruso, Linea di trasmissione con uscita posteriore per il controllo delle basse frequenze, Connessioni Speakon, Colore nero, Dimensioni 107x620x193 mm, 8,7 kg. Finitura Bianca opzionale RAL9010 (cod. AX6CWH) o finitura personalizzata opzionale.



AX12LF

€ 2.065,00

Diffusore passivo a colonna, Potenza 320 watt AES (640 watt programma), 124 dB Max, Copertura 360° orizzontali, 12 woofer 3,5" in neodimio, Corpo in alluminio estruso, Connessioni Speakon, Colore nero, Dimensioni 107x1166x193 mm, 15 kg. Finitura Bianca opzionale RAL9010 (cod. AX12LFWH) o finitura personalizzata opzionale.



KPTAX12C

€ 172,00

Flying bar AX12C per sospendere fino a 4 colonne AX12C



KPTWAX12C

€ 373,00

Staffa da parete per colonna AX12C colore Nero. Finitura Bianca opzionale RAL9010 (cod. KPTWAX12CWH) o finitura personalizzata opzionale.



KPTWAX6C

€ 527,00

Staffa da parete per colonna AX6C colore Nero. Finitura Bianca opzionale RAL9010 (cod. KPTWAX6CWH) o finitura personalizzata opzionale.



KPTFAX12C

€ 556,00

Basamento da terra per 2 colonne AX12C sovrapposte



KPTFAXC

€ 111,00

Coppia adattatori floor monitor per AX6C / AX12C



KPTPOLEAX12C

€ 284,00

Adattatore per stativo 35 mm



ESO2500LU025

€ 50,00

Cavo speakon 4 poli dritto 25 cm



SW2100A

€ 5.200,00

Subwoofer amplificato con uscita di potenza per altro diffusore AXIOM passivo, Amplificatore 2 canali SMPS in classe D da 2.000 + 2.000 watt, 132 dB Max, Woofer 1x 21", Core DSP, Controllo remoto PRONET, Ruote per il trasporto da 100 mm, Flangia superiore per ancorare fino a due AX12C sovrapposte, 511x554x770 mm, 61 kg. Finitura Bianca opzionale RAL9010 (cod. SW2100AWH) o finitura personalizzata opzionale.



SW2100P

€ 2.950,00

Subwoofer passivo - Potenza: 1.600 Wrms, Impedenza 4 Ohm - Woofer: 1x 21", Ruote per il trasporto da 100 mm, 511x554x770 mm, 48 kg. Finitura Bianca opzionale RAL9010 (cod. SW2100PWH) o finitura personalizzata opzionale.

DIFFUSORI ACUSTICI PROFESSIONALI



SW18P

€ 1.970,00

Subwoofer compatto a radiazione diretta, Potenza 800 watt AES (1.600 watt di programma), 132 dB Max, Woofer 1x 18", 8 Ohm, Sede per asta M20, Cabinet in multistrato di betulla, Verniciatura a base d'acqua colore nero, 650x500x564 mm, 40 kg. Finitura Bianca opzionale RAL9010 (cod. SW18PWH) o finitura personalizzata opzionale.



SW210P

€ 1.502,00

Subwoofer radiazione diretta a basso profilo, Potenza 350+350 watt AES (700+700 watt di programma), 130 dB Max, Woofer 2x 10", 8+8 Ohm, Inserti filettati M10 per ancoraggio, Sede per asta M20, Cabinet in multistrato di betulla, Verniciatura a base d'acqua colore nero, 650x310x410 mm, 30 kg. Finitura Bianca opzionale RAL9010 (cod. SW210PWH) o finitura personalizzata opzionale.



ED150P

€ 2.065,00

Diffusore passivo 2 vie compatto, Potenza: 680 watt AES/1360 watt di programma, 128 dB Max, Woofer 15"+ driver HF a compressione 1,4" (2,4"VC), Copertura asimmetrica da 60° a 100°x 60°, 8 Ohm, Connessioni Speakon 4 poli, Inserti filettati M10, Resistente verniciatura a base d'acqua colore nero, 450x765x400 mm 25 kg. Finitura Bianca opzionale RAL9010 (cod. ED150PWH) o finitura personalizzata opzionale.



ED120P

€ 1.930,00

Diffusore passivo 2 vie compatto, Potenza: 680 watt AES/1360 watt di programma, 128 dB Max, Woofer 12"+ driver HF a compressione 1,4" (2,4"VC), Copertura asimmetrica da 60° a 100°x 60°, 8 Ohm, Connessioni Speakon 4 poli, Inserti filettati M10, Resistente verniciatura a base d'acqua colore nero, 360x610x310 mm 18 kg. Finitura Bianca opzionale RAL9010 (cod. ED120PWH) o finitura personalizzata opzionale.



ED80P

€ 1.065,00

Diffusore passivo 2 vie compatto, Potenza: 280 watt AES/560 watt di programma, 124 dB Max, Woofer 8"+ driver HF a compressione 1" (1"VC), Copertura asimmetrica da 60° a 120°x 55°, 8 Ohm, Connessioni Speakon 4 poli, Inserti filettati M10, Resistente verniciatura a base d'acqua colore nero, 250x450x230 mm 8 kg. Finitura Bianca opzionale RAL9010 (cod. ED80PWH) o finitura personalizzata opzionale.



ED60P

€ 905,00

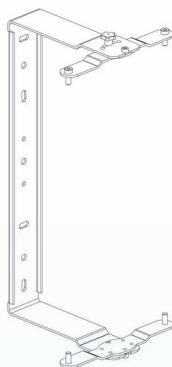
Diffusore passivo 2 vie compatto, Potenza: 100 watt AES/200 watt di programma, 114 dB Max, Woofer 6"+ driver HF a compressione 1" (1"VC), Copertura asimmetrica da 70° a 120°x 60°, 16 Ohm, Connessioni Speakon 4 poli, Inserti filettati M10, Resistente verniciatura a base d'acqua colore nero, 210x390x190 mm 5 kg. Finitura Bianca opzionale RAL9010 (cod. ED60PWH) o finitura personalizzata opzionale.



ED25P

€ 790,00

Diffusore passivo 2 vie compatto, Potenza: 100 watt AES/200w di programma, 116 dB Max, Woofer 2x5"+ Dome tweeter in configurazione D'Appolito, 80°x65°, 16 Ohm, Connessioni Speakon 4 poli, Inserti filettati M8, Resistente verniciatura a base d'acqua colore nero, 176x460x190mm 7 kg. Finitura Bianca opzionale RAL9010 (cod. ED25PWH) o finitura personalizzata opzionale.



KPTED150B

€ 440,00

Staffa da parete forma C per ED150A - ED150P, colore nero. Finitura Bianca opzionale RAL9010 (cod. KPTED150WH) o finitura personalizzata opzionale.



KPTED80B

€ 130,00

Staffa da parete forma C per ED80P, colore nero. Finitura Bianca opzionale RAL9010 (cod. KPTED80WH) o finitura personalizzata opzionale.



ED23PMKII

€ 500,00

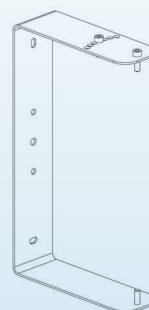
Diffusore passivo 2 vie compatto, Potenza: 70 watt AES/140w di programma, 112 dB Max, Woofer 2x3,5"+ Dome tweeter in configurazione D'Appolito, 80°x65°, 32 Ohm, Connessioni Speakon 4 poli, 4 Inserti filettati M8, Resistente verniciatura a base d'acqua colore nero, 138x320x198mm 6,4 kg. Finitura Bianca opzionale RAL9010 (cod. ED23PMKIWH) o finitura personalizzata opzionale.



KPTED120B

€ 385,00

Staffa da parete forma C per ED120A - ED120P, colore nero. Finitura Bianca opzionale RAL9010 (cod. KPTED120WH) o finitura personalizzata opzionale.

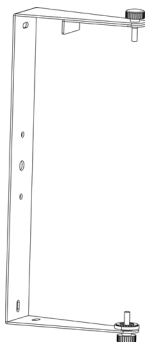


KPTED60B

€ 115,00

Staffa da parete forma C per ED60P, colore nero. Finitura Bianca opzionale RAL9010 (cod. KPTED60WH) o finitura personalizzata opzionale.

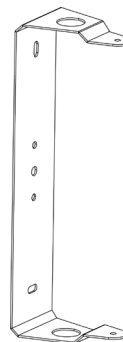
DIFFUSORI ACUSTICI PROFESSIONALI



KPTED25B

€ 95,00

Staffa da parete forma C per ED25P, colore nero. Finitura Bianca opzionale RAL9010 (cod. KPTED25WH) o finitura personalizzata opzionale.



KPTED23B

€ 61,00

Staffa da parete forma C per ED23P, colore nero. Finitura Bianca opzionale RAL9010 (cod. KPTED23WH) o finitura personalizzata opzionale.



USB2CAND

€ 480,00

Convertitore USB/CANBUS per collegare il PC alla rete PRONET



FLASH5PV2

€ 142,00

Diffusore serie FLASH 5" passivo 16Ω
Sistema a 2 vie con soft dome tweeter e woofer 5"
Angolo copertura: 90°H x 60°V
Impedenza: 16Ω
Power Rating (continuous): 80W
Power Rating (peak): 160W
Risposta in frequenza: 80Hz-20kHz
SPL (1W/m): 91dB
Peso: 2.5kg
Flying System: 3 x M6 - top/bottom
Materiale: Corpo in Polypropylene
Colore: Nero
Dimensioni (LxHxP): 175x265x176.5mm



FLASH8XP

€ 320,00

Diffusore serie FLASH 8" passivo 8Ω
Sistema a 2 vie con driver 1.5" e woofer 8"
Angolo copertura: 90°H x 60°V
Impedenza: 8Ω
Power Rating (continuous): 150W
Power Rating (program): 300W
Risposta in frequenza: 70Hz-20kHz
SPL (1W/m): 96dB
Peso: 8.5kg
Materiale: Corpo in Polypropylene
Colore: Nero
Montaggio: staffa opzionale o stativo
Dimensioni (LxHxP): 270x422x250mm



FLASH12XP

€ 475,00

Diffusore serie FLASH 12" passivo 8Ω
Sistema a 2 vie con driver 2.5" e woofer 12"
Angolo copertura: 90°H x 60°V
Impedenza: 8Ω
Power Rating (continuous): 300W
Power Rating (program): 600W
Risposta in frequenza: 70Hz-20kHz
SPL (1W/m): 99dB
Peso: 18.5kg
Materiale: Corpo in Polypropylene
Colore: Nero
Montaggio: staffa opzionale o stativo
Dimensioni (LxHxP): 390x623x350mm

DIFFUSORI ACUSTICI PROFESSIONALI



SPSK105BKF5

€ 58,00

Supporto in alluminio anodizzato nero. Da utilizzarsi con FLASH5, FREE1, CO30S5 e CO60S10



FRE300BK

€ 47,00

Supporto professionale in alluminio per casse acustiche





KP560

€ 42,00

Robusto supporto in acciaio tubolare a parete per casse acustiche. Lo snodo direzionale permette una regolazione completa, sia verticale sia orizzontale.

Altezza: 250mm

Profondità: 390mm

Peso: 2.2kg

Capacità di carico/portata: 35Kg

Colore: Nero



KP565

€ 42,00

Robusto supporto in acciaio tubolare a parete per casse acustiche. Lo snodo direzionale permette una regolazione completa, sia verticale sia orizzontale.

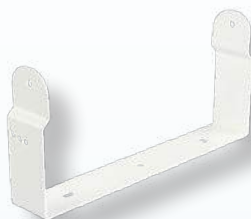
Altezza: 250mm

Profondità: 280mm

Peso: 2.1kg

Capacità di carico/portata: 35Kg

Colore: Nero



KPTFL5W

€ 40,00

Staffa a muro FLASH5 Bianca



KPTFL5

€ 40,00

Staffa a muro FLASH5 Nera



KPTFL12X

€ 238,00

Staffa a muro FLASH12



KPTFL8X

€ 86,00

Staffa a muro FLASH8

DIFFUSORI ACUSTICI PROFESSIONALI



S10A

€ 580,00

SubWoofers Attivo 10" – 350W
System type: Hybrid Band Pass subwoofer
Altoparlante: 10" woofer con 2"VC
Potenza Continua: 350W
Risposta in Frequenza: 46 Hz - 160 Hz
Max SPL: 119 dB
Connettori: IN: 2 x NEUTRIK COMBO
OUT: 2 x NEUTRIK XLR-M
LINK: 2 x NEUTRIK XLR-M
Controlli: Volume, GND lift
X-over Frequency, Phase
Alimentazione: 230 VAC or 120 VAC 50/60 Hz
Cabinet: Multistrato 15/18 mm
Black anti-scratch paint
Griglia metallica 1.5 mm
2 x maniglia
1 x supporto per palo
Dimensioni (W x H x D): 315x420x495 mm
Peso: 14 Kg



S10P

€ 400,00

SubWoofers Passivo 10" – 400W
System type: Hybrid Band Pass subwoofer
Altoparlante: 10" woofer con 2"VC
Impedenza: 8 Ω
Potenza Continua (AES): 200 W
Potenza di Programma: 400 W
Potenza di Picco: 800W
Risposta in Frequenza: 46 Hz - 160 Hz
Sensibilità: 95 dB @ 1 W/1 m
Connettori: 2 x NEUTRIK SPEAKON (IN/LINK)
Multistrato 15/18 mm
Black anti-scratch paint
Cabinet: Griglia metallica 1.5 mm
2 x maniglia
1 x supporto per palo
Dimensioni (W x H x D): 315x420x495 mm
Peso: 12.5 kg



S15A

€ 725,00

SubWoofers Attivo 15" – 600W
System type: Hybrid Band Pass subwoofer
Altoparlante: 15" woofer with 3"VC
Potenza Continua: 600 W
Risposta in Frequenza: 40 Hz - 160 Hz
Max SPL: 129 dB
Connettori: IN: 2 x NEUTRIK COMBO
OUT: 2 x NEUTRIK XLR-M
LINK: 2 x NEUTRIK XLR-M
Controlli: Volume, GND lift
X-over Frequency, Phase
Alimentazione: 230 VAC or 120 VAC 50/60 Hz
Peso: 26 kg
Cabinet: Multistrato 15/18 mm
Black anti-scratch paint
Griglia metallica 1.5 mm
2 x maniglia
1 x supporto per palo
Ruote 4 x 75 mm
Dimensioni (W x H x D): 435x570x560 (660 con ruote) mm



S15P

€ 540,00

SubWoofers Passivo 15" – 800W
System type: Hybrid Band Pass subwoofer
Altoparlante: 15" woofer with 3"VC
Impedenza: 8 Ω
Potenza Continua (AES): 400 W
Potenza di Programma: 800 W
Potenza di Picco: 1600 W
Risposta in Frequenza: 40 Hz - 160 Hz
Sensibilità: 97 dB @ 1 W/1 m
Connettori: 2 x NEUTRIK SPEAKON (IN/LINK)
Cabinet: Multistrato 15/18 mm
Black anti-scratch paint
Griglia metallica 1.5 mm
2 x maniglia
1 x supporto per palo
Ruote 4 x 75 mm
Dimensioni (W x H x D): 435x570x560 (660 con ruote) mm
Peso: 24.5 kg



SISTEMI LNE

SISTEMI LNE



DS112P 

€ 1.290,00

LNE SYSTEM Low Noise Emission

Sistema Two-way high directivity System MTM circular configuration

Input power rating (continuous): 300W (8Ω)

Input power rating (peak): 600W (8Ω)

Impedenza: 8Ω

Risposta in frequenza: 110Hz-16kHz (-3dB), 80Hz-18kHz (-10dB)

SPL MAX (Pmax @ 1m): 124dB

Basse frequenze: 12 x 3.5"

Alte frequenze: 1 x 1" compression driver

Angolo copertura : <78°

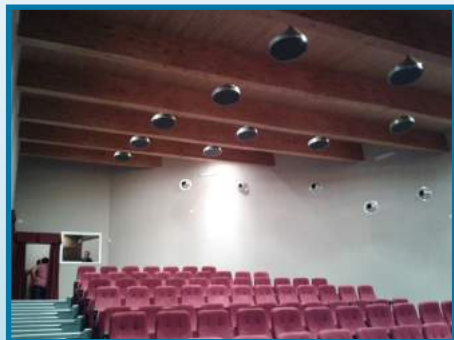
Colore : Standard RAL 9007

Colore Custom: (RAL CODE) Minimo 20 pcs

Peso: 9kg

Dimensioni: Ø510-H208mm

Grado di protezione: IP55





MICROFONI

MICROFONI



PA BM101

€ 390,00

Consolle microfonica per annunci generici con compressore automatico, microfono dinamico, tasto di chiamata programmabile (PTT o ON/OFF), trimmer di regolazione del livello di uscita, trimmer di regolazione livello del din-don bitonale o tritonale selezionabile, gestione intelligente della priorità. Alimentazione tramite cavo RJ45 da remoto o tramite alimentatore locale 24 Vdc.



PA BM102

€ 220,00

Consolle microfonica per annunci generici con microfono dinamico, tasto di chiamata PTT e contatto di priorità (Normalmente Aperto).



PA BMG2

€ 57,00

Base microfonica da tavolo, con microfono goosenek con anello luminoso
Sensibilità: $-40\text{dB} \pm 2\text{dB} / 100\Omega \pm 30\%$
Risposta in frequenza: 40Hz-20kHz (-3dB)
Alimentazione: Phantom 48Vdc Batteries 3V (2x AA)
Lunghezza Gooseneck: 445mm
Interruttore: ON-OFF
Connettore: XLR
Dimensioni (LxHxP): 115x140x30mm
Peso: 0.7kg



PA MIC62W

€ 96,00

Microfono condensatore Boundary a basso profilo da tavolo o parete
Capsula a condensatore
Uni direzionale
Risposta in frequenza: 60Hz-16kHz
Sensibilità: $-36 \pm 3\text{dB} @ 1\text{kHz}$
Impedenza: $200\Omega \pm 30\% - @ 1\text{kHz}$
Vtaggio: 9V~52Vdc
Lunghezza cavo: 4.56m
Peso: 0.250Kg (senza cavo)
Dimensioni (LxHxP): 75x20x100mm
Colore: Bianco



PA MG400

€ 77,00

Microfono goosenek elettretre uni direzionale
Sensibilità: 7mV/Pa
Impedenza: 200Ω bilanciato
Risposta in frequenza: 150Hz-18kHz (-3dB)
Alimentazione Phantom: 12-52Vdc
Lunghezza Gooseneck: 400mm
Connettore: XLR
Dimensioni: H400mm



PA MG500

€ 93,00

Microfono goosenek elettretre, uni direzionale
Sensibilità: 7mV/Pa
Impedenza: 200Ω balanced
Risposta in frequenza: 150Hz-18kHz (-3dB)
Alimentazione Phantom: 12-52Vdc
Lunghezza Gooseneck length: 500mm
Connettore: XLR
Dimensioni: H500mm



PA BM103T

€ 66,00

Base microfonica per gooseneck MG300/400/500,
connettori XLR-3P. TASTO ON/OFF BISTABILE



PA BMS4

€ 20,00

Base in metallo, fissaggio a tavolo a mezzo di viti, connettore XLR



DM580LC

€ 45,00

Microfono dinamico ad impugnatura
Capsula dinamica
Risposta polare tipo cardioide
Adatto per applicazioni vocali
Costruzione robusta in metallo
Interruttore ON/OFF per il controllo on-stage
Griglia metallica con filtro interno anti-soffio in foam
Cavo XLR 5mt incluso
Risposta in frequenza (+/- 3dB): 70Hz - 14kHz
Sensibilità 1 kHz: -55dB +/-3dB
Impedenza: 600Ω
Peso: 0.275Kg
Dimensioni: Ø50-L195mm



DST110BK

€ 51,00

Base da tavolo triangolare in ghisa pesante con asta telescopica
Dimensione base: 160x180mm
Altezza minima: 400mm
Altezza massima: 560mm
Peso: 3.06kg
Lunghezza asta: 330/490mm
Colore: Base nero opaco con tubo nero

MICROFONI



APM20

€ 3,60

Supporto in ABS speciale per microfono (ØMin-Max: 22-26mm)



APM40

€ 1,20

Adattatore universale 5/8"-3/8" per supporti microfonici



APM30

€ 3,40

Supporto a pinza in ABS per microfono (Ø Min-Max: 20-32mm)



APM35B

€ 3,90

Supporto grande in ABS per microfono (ØMin-Max: 30-35mm)



OST110BK

€ 78,00

Base da pavimento in ghisa pesante con asta telescopica
Dimensione base: Ø300mm
Altezza minima: 950mm
Altezza massima: 1650mm
Peso: 5.1kg
Colore: Nero opaco



RSM200BK

€ 44,00

Asta a Giraffa telescopica per microfoni
Dimensione base: Ø700mm
Altezza minima: 950mm
Altezza massima: 1600mm
Peso: 2.7kg
Colore: Nero opaco
Giraffa telescopica: 565/860mm

(IVA Esclusa)



RMW921M

€ 420,00

Kit Ricevitore Radiomicrofonico a Mano True Diversity
Display LCD
Ricezione UHF True Diversity tecnologia PLL
Banda 821÷832 & 863÷865MHz
99 Canali disponibili per uso simultaneo di 6 apparecchi
Completo di Trasmettitore Palmare PLL
Risposta in frequenza 60Hz-18kHz -100dB signal / noise ratio
Scansione Automatica dei Canali
Sincronizzazione IR
Custodia in ABS inclusa nella confezione



RMW921H

€ 420,00

Kit Ricevitore Radiomicrofonico a BodyPack
Display LCD
Ricezione UHF True Diversity tecnologia PLL
Banda 638÷662MHz
Completo di Trasmettitore BodyPack PLL
Risposta in frequenza 50Hz-15kHz
-105dB signal/noise ratio
99 canali
Automatic channel scan
IR sync
Custodia in ABS inclusa nella confezione



EKADP01

€ 20,00

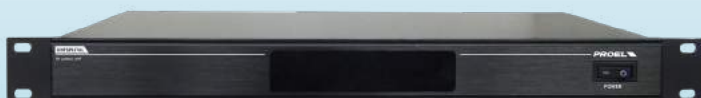
Adattatore Rack 19" per 2 sistemi RMW921



ANT700

€ 179,00

Antenna direzionale amplificata UHF



PA UHFSPLITAL

€ 420,00

Distributore attivo d'antenna UHF attivo
Frequenza di lavoro: larga banda UHF
Power Supply: 110-230V~ 50/60Hz - 12Vdc adapter
Dimensioni (LxHxP): 482x44x200mm
Peso: 1.7Kg





RACK E ACCESSORI

RACK E ACCESSORI



STUDIORKXL08

€ 280,00

Contenitore Rack professionale 8 Unità, standard 19" in acciaio verniciato nero opaco, 4 ruote pivotanti
Dimensioni (LxHxP): 560x467x580mm
Peso: 17.9Kg



PXCOVER08N

€ 95,00

Porta in Plexiglas per STUDIORKXL 8 unità



STUDIORKXL12

€ 320,00

Contenitore Rack professionale 12 Unità, standard 19" in acciaio verniciato nero opaco, 4 ruote pivotanti
Dimensioni (LxHxP): 560x646x580mm
Peso: 21.7Kg



PXCOVER12N

€ 120,00

Porta in Plexiglas per STUDIORKXL 12 Unità



STUDIORKXL36

€ 515,00

Contenitore Rack professionale 36 Unità, standard 19" in acciaio verniciato nero opaco, 4 ruote pivotanti
Dimensioni (LxHxP): 560x1718x580mm
Peso: 39Kg



PA STF1

€ 20,00

Staffa accessorio di sostegno per elettroniche pesanti (AUP120/240/480/AUP4125/4250s ecc.). Predisposta per rack serie STUDIORKXL



FSR2260

€ 950,00

Contenitore Rack professionale 22 Unità, standard 19" in acciaio verniciato nero opaco, completo di porta, fianchi e retro apribili, 4 ruote pivotanti.

Top completo di gruppo ventole con termostato.

Dimensioni (LxHxP): 600x1093x600mm



FSR2760

€ 970,00

Contenitore Rack professionale 27 Unità, standard 19" in acciaio verniciato nero opaco, completo di porta, fianchi e retro apribili, 4 ruote pivotanti.

Top completo di gruppo ventole con termostato.

Dimensioni (LxHxP): 600x1313x600mm



FSR3260

€ 1.115,00

Contenitore Rack professionale 32 Unità, standard 19" in acciaio verniciato nero opaco, completo di porta, fianchi e retro apribili, 4 ruote pivotanti.

Top completo di gruppo ventole con termostato.

Dimensioni (LxHxP): 600x1533x600mm



FSR3760

€ 1.190,00

Contenitore Rack professionale 37 Unità, standard 19" in acciaio verniciato nero opaco, completo di porta, fianchi e retro apribili, 4 ruote pivotanti.

Top completo di gruppo ventole con termostato.

Dimensioni (LxHxP): 600x1753x600mm



FSR4260

€ 1.255,00

Contenitore Rack professionale 42 Unità, standard 19" in acciaio verniciato nero opaco, completo di porta, fianchi e retro apribili, 4 ruote pivotanti.

Top completo di gruppo ventole con termostato.

Dimensioni (LxHxP): 600x2000x600mm



FSRSHELF02

€ 88,00

Ripiano estraibile a rack 19', utilizzabile esclusivamente sugli armadi della nuova serie FSR Finitura nero opaco

RACK E ACCESSORI



PA ACC

€ 255,00

Pannello Rack 19" interruttore generale con magnetotermico 50A
Completo di 6 prese VDE. Altezza 1 unità modulare.



SDC308R

€ 55,00

Barra di alimentazione rack 19" realizzata in profilato di alluminio e
materiali plastici, non propaganti l'incendio.

Colore: Nero

Prese: nr. 8 Schuko

Lunghezza cavo: 2.5 m

Corrente: Max 16A@ 250V

Portata max in uscita: 3500W

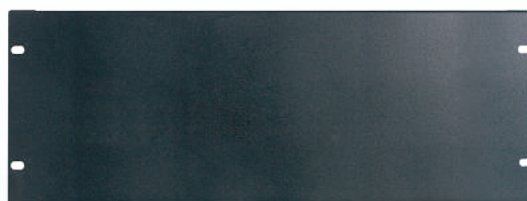
Peso: 0,930 kg



RK3L

€ 15,00

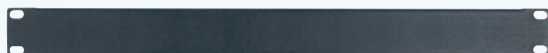
Pannello cieco 3 unità rack 19"



RK4L

€ 20,00

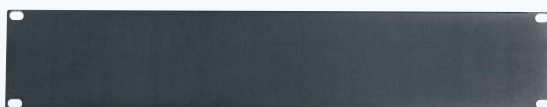
Pannello cieco 4 unità rack 19"



RK1L

€ 7,50

Pannello cieco 1 unità rack 19"



RK2L

€ 10,00

Pannello cieco 2 unità rack 19"



RK1NV

€ 8,00

Pannello di ventilazione 1 unità rack 19"



RK2NV

€ 11,00

Pannello di ventilazione 2 unità rack 19"



RK4N

€ 10,00

Pannello 1U Rack 19"
4 fori per alloggiamento Plug da pannello XLR/RCA/SPEAKON



RK6N

€ 10,00

Pannello 1U Rack 19"
6 fori per alloggiamento Plug da pannello XLR/RCA/SPEAKON



RK8N

€ 10,00

Pannello 1U Rack 19"
8 fori per alloggiamento Plug da pannello XLR/RCA/SPEAKON



RK12N

€ 10,00

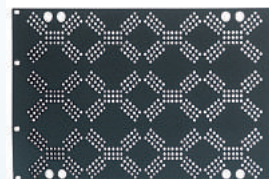
Pannello 1U Rack 19"
12 fori per alloggiamento Plug da pannello XLR/RCA/SPEAKON



RK2VP

€ 22,00

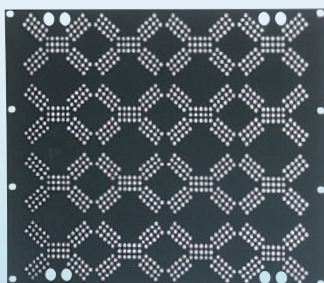
Pannello Rack di protezione posteriore 2 unità



RK6VP

€ 45,00

Pannello Rack di protezione posteriore 6 unità



RK8VP

€ 55,00

Pannello Rack di protezione posteriore 8 unità

RACK E ACCESSORI



ADRK2AZ

€ 43,00

Adattatore/ripiano di montaggio a 2U rack 19"



ADRK3AZ

€ 51,00

Adattatore/ripiano di montaggio a 3U rack 19"



ADRK3CR

€ 180,00

Cassetto in metallo 3U rack 19" con chiusura a chiave



ADRK4CR

€ 230,00

Cassetto in metallo 4U rack 19" con chiusura a chiave



CONTROLLI DI VOLUME

CONTROLLI DI VOLUME



PA TRV12A

€ 55,00

Attenuatore di volume ad incasso per linee a 100V. Trasformatore da 12W su scatola quadra europa. Completo con relè bypass 24Vdc.



PA TRV50A

€ 83,00

Attenuatore di volume ad incasso per linee a 100V. Trasformatore da 50W su scatola quadra europa. Completo con relè bypass 24Vdc.



PA TRV6B

€ 28,00

Attenuatore di volume da incasso per linee a 100V. Trasformatore da 6W su scatola 503. Completo con relè bypass 24Vdc.



PA TRV30B

€ 40,00

Attenuatore di volume da incasso per linee a 100V. Trasformatore da 30W su scatola 503. Completo con relè bypass 24Vdc.



PA TRV60B

€ 47,00

Attenuatore di volume da incasso a per linee a 100V. Trasformatore da 60W su scatola 503. Completo con relè bypass 24Vdc.



PA TRV120B

€ 65,00

Attenuatore di volume da incasso a per linee a 100V. Trasformatore da 120W su scatola 503. Completo con relè bypass 24Vdc.



PA TR50ST

€ 120,00

Attenuatore di volume stereo per diff usori 4/8/16Ω, 12 posizioni, massima potenza applicabile 2x50W, da incasso su scatola dedicata.



TRASFORMATORI DI LINEA

TRASFORMATORI DI LINEA



PA TR40

€ 28,00

Trasformatore audio: 100V-40/20/10/5/2.5W
Impedenza primario: 250-490-1000-2000-4000Ω
Impedenza secondario: 8-4Ω



PA TR100

€ 100,00

Trasformatore audio 100/70V-100W
Impedenza secondario: 16-8-4Ω



PA MATCHBOX

€ 111,00

Adattatore e disaccoppiatore audio universale con trasformatore di isolamento. LINEA/LINEA - 100V/LINEA



CAVI E CONNETTORI

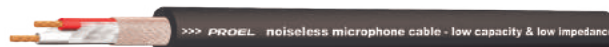
CAVI E CONNETTORI



HPC90

€ 1,15

Cavo coassiale bilanciato per installazione con guaina esterna flessibile - O.F.C. (Oxygen Free Copper).
Prezzo al metro ordinabile su bobine da 100m



HPC210BK

€ 1,55

Cavo bilanciato "high-quality" per microfono con guaina esterna flessibile - O.F.C. (Oxygen Free Copper). Diametro esterno 6.5mm
Prezzo al metro ordinabile su bobine da 100m



HPC210FR

€ 3,13

Cavo bilanciato per microfono con guaina esterna flessibile ritardante alla fiamma - O.F.C. (Oxygen Free Copper).
Diametro esterno 5.6mm
Prezzo al metro ordinabile su bobine da 100m



HPC610BK

€ 2,45

HPC610BK (made in Italy)
Cavo professionale ultraflessibile a 2 conduttori twistato per diffusori acustici passivi. Sezione: 2 x 1.50 mm².
Prezzo al metro ordinabile su bobine da 100m



HPC620BK

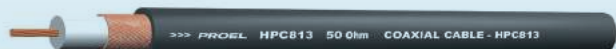
€ 3,80

Cavo professionale ultraflessibile a 2 conduttori twistato per diffusori acustici passivi. Sezione: 2 x 2.50 mm².
Prezzo al metro ordinabile su bobine da 100m

LAN5S

€ 3,55

Nuovo cavo professionale per connessioni ethernet CAT5e S-FTP, dotato di riempitivo interno unico che garantisce la tenuta delle caratteristiche elettriche nelle applicazioni mobili. Inoltre è provvisto di una doppia schermatura realizzata in nastro di alluminio-mylar e treccia di rame stagnato. Particolarmente indicato per applicazioni in uso mobile. La guaina esterna è realizzata in poliuretano.
Prezzo al metro ordinabile su bobine da 100m



HPC813

€ 6,50

Cavo di antenna a singola schermatura.
Prezzo al metro ordinabile su bobine da 100m



BULK250LU5

€ 11,00

Cavo professionale spina/presa XLR standard
Lunghezza: 5m



BULK250LU10

€ 16,50

Cavo professionale spina/presa XLR standard
Lunghezza: 10m



BULK250LU15

€ 23,50

Cavo professionale spina/presa XLR standard
Lunghezza: 15m



BULK210LU2

€ 9,70

Cavo professionale con connettori Jack stereo 6.3mm/presa XLR
Lunghezza: 2m



CHLP250LU15

€ 20,00

Cavo adattatore stereo con 2 spine RCA/2 spine RCA
Lunghezza: 1.5m



CHLP260LU15

€ 11,00

Cavo adattatore con spina RCA/spina XLR
Lunghezza: 1.5m



CHLP270LU15

€ 11,00

Cavo adattatore con spina RCA/presa XLR
Lunghezza: 1.5m

CAVI E CONNETTORI



XLR3FVPRO

€ 2,30

Presa volante XLR professionale 3 poli manicotto in alluminio pressofuso nichelato e ghiera strigicavo in alluminio nichelato



XLR3MVPRO

€ 2,30

Spina volante XLR professionale 3 poli manicotto in alluminio pressofuso nichelato e ghiera strigicavo in alluminio nichelato



XLR5FVPRO

€ 4,50

Presa volante XLR 5 poli, manicotto nichelato



XLR5MVPRO

€ 4,50

Spina volante XLR 5 poli, manicotto nichelato



MRCA25BK

€ 2,60

Spina volante RCA con contatti dorati, manicotto in alluminio nero e molla passacavo flessibile Ø6.2mm



AT290

€ 3,60

Adattatore professionale in metallo: presa XLR 3 poli-> spina jack mono Ø6.3mm



AT510

€ 4,50

Adattatore professionale in metallo: presa XLR 3 poli -> spina RCA



S5CPRO

€ 2,20

Jack stereo Ø6.3mm, manicotto in ottone nichelato e molla passacavo flessibile



NL4FC

€ 14,00

Presa volante Neutrik "SPEAKON" con molla di aggancio, manicotto con ingresso per cavi Ø4-7mm - 30A continui per contatto, 4 poli



NL2FX

€ 8,20

Presa volante Neutrik "SPEAKON" con molla di aggancio, manicotto con ingresso per cavi Ø4-7mm - 30A continui per contatto, 2 poli



NL2MP

€ 5,20

Spina da pannello Neutrik "SPEAKON" con piccola flangia quadra a tenuta d'aria. 2 poli.



NL4MPXX

€ 5,00

Spina da pannello Neutrik "SPEAKON" con piccola flangia quadra a tenuta d'aria. 4 poli.



FRCA20RD

€ 4,50

Presa da pannello RCA. Colore Rosso



FRCA20WH

€ 4,50

Presa da pannello RCA. Colore Bianco



XLR3MDL

€ 2,70

Spina da pannello XLR 3 poli in alluminio, a saldare



XLR3FDL

€ 2,70

Presa da pannello XLR in alluminio 3 poli con push, a saldare
Colore: Nichelato



XLR5MDL

€ 3,60

Spina da pannello XLR 5 poli in alluminio, a saldare



XLR5FDL

€ 3,60

Presa da pannello XLR in alluminio 5 poli con push, a saldare
Colore: Nichelato



NE8FDV

€ 22,00

Presa da pannello Neutrik RJ45

INDICE ALFABETICO

CODICE	PAG. CAT	P. PUBBLICO
ADRK2AZ	76	€ 43,00
ADRK3AZ	76	€ 51,00
ADRK3CR	76	€ 180,00
ADRK4CR	76	€ 230,00
AE300	6	€ 2.700,00
AE604	6	€ 4.200,00
ANT700	69	€ 179,00
APM20	68	€ 3,60
APM30	68	€ 3,40
APM35B	68	€ 3,90
APM40	68	€ 1,20
AT290	84	€ 3,60
AT510	84	€ 4,50
AX12C	54	€ 1880,00
AX12LF	54	€ 2065,00
AX6C	54	€ 1140,00
BULK210LU2	83	€ 9,70
BULK250LU10	83	€ 16,50
BULK250LU15	83	€ 23,50
BULK250LU5	83	€ 11,00
CHLP250LU15	83	€ 20,00
CHLP260LU15	83	€ 11,00
CHLP270LU15	83	€ 11,00
DM580LC	67	€ 45,00
DPX1200PFC	33	€ 680,00
DPX1700PFC	33	€ 740,00
DPX2500PFC	33	€ 810,00
DS112P	64	€ 1.290,00
DST110BK	67	€ 51,00
ED120P	56	€ 1930,00
ED150P	56	€ 2065,00
ED23PMKII	57	€ 500,00
ED25P	57	€ 790,00
ED60P	56	€ 905,00

CODICE	PAG. CAT	P. PUBBLICO
ED80P	56	€ 1065,00
EKADP01	69	€ 20,00
ESO2500LU025	55	€ 50,00
FLASH12XP	59	€ 475,00
FLASH5PV2	59	€ 142,00
FLASH8XP	59	€ 320,00
FRCA20RD	85	€ 4,50
FRCA20WH	85	€ 4,50
FRE300BK	60	€ 47,00
FSR2260	73	€ 950,00
FSR2760	73	€ 970,00
FSR3260	73	€ 1115,00
FSR3760	73	€ 1.190,00
FSR4260	73	€ 1.255,00
FSRSHELF02	73	€ 88,00
HPC210BK	82	€ 1,55
HPC210FR	82	€ 3,13
HPC610BK	82	€ 2,45
HPC620BK	82	€ 3,80
HPC813	82	€ 6,50
HPC90	82	€ 1,15
KP560	61	€ 42,00
KP565	61	€ 42,00
KPTAX12C	54	€ 172,00
KPTED120B	57	€ 385,00
KPTED150B	57	€ 440,00
KPTED23B	58	€ 61,00
KPTED25B	58	€ 95,00
KPTED60B	57	€ 115,00
KPTED80B	57	€ 130,00
KPTFAX12C	55	€ 556,00
KPTFAXC	55	€ 111,00
KPTFL12X	61	€ 238,00
KPTFL5	61	€ 40,00

CODICE	PAG. CAT	P. PUBBLICO
KPTFL5W	61	€ 40,00
KPTFL8X	61	€ 86,00
KPTPOLEAX12C	55	€ 284,00
KPTWAX12C	54	€ 373,00
KPTWAX6C	54	€ 527,00
LAN5S	82	€ 3,55
MQ10FX	37	€ 280,00
MQ12USB	37	€ 490,00
MRCA25BK	84	€ 2,60
NE8FDV	85	€ 22,00
NL2FX	84	€ 8,20
NL2MP	85	€ 5,20
NL4FC	84	€ 14,00
NL4MPXX	85	€ 5,00
OST110BK	68	€ 78,00
PA 24VDC12A	10	€ 3.780,00
PA 24VDC6A	10	€ 2.625,00
PA A31TB	12	€ 155,00
PA A31TW	12	€ 155,00
PA A51TB	12	€ 185,00
PA A51TW	12	€ 185,00
PA AC60T	15	€ 60,00
PA AC61T	15	€ 71,00
PA ACC	74	€ 255,00
PA AELAB	8	€ 630,00
PA AH50T	14	€ 174,00
PA AIW50FRAME	14	€ 29,00
PA AIW50T	14	€ 98,00
PA AMIX54Z	36	€ 550,00
PA AMIX63	36	€ 440,00
PA AMP03VR	31	€ 377,00
PA AMP160XL	30	€ 585,00
PA AMP240V4	31	€ 820,00
PA AMP35E	30	€ 265,00

CODICE	PAG. CAT	P. PUBBLICO
PA AMP60E	30	€ 330,00
PA AP50T	13	€ 155,00
PA AP52T	13	€ 190,00
PA ATMP160XL	40	€ 715,00
PA AUP160D	32	€ 470,00
PA AUP240R	32	€ 625,00
PA AUP4125S	32	€ 1.255,00
PA AUP4250S	32	€ 1.435,00
PA BM01	22	€ 220,00
PA BM04	22	€ 240,00
PA BM101	66	€ 390,00
PA BM102	66	€ 220,00
PA BM103T	67	€ 66,00
PA BM8X8	21	€ 430,00
PA BMCD	25	€ 295,00
PA BMDD	25	€ 285,00
PA BMG2	66	€ 57,00
PA BMS4	67	€ 20,00
PA C0120S15	46	€ 820,00
PA C030S5	46	€ 420,00
PA C04006	47	€ 240,00
PA C04012	47	€ 370,00
PA C060S10	46	€ 600,00
PA CONFD	25	€ 1.170,00
PA COVER6X	43	€ 55,00
PA COVERCS	44	€ 36,00
PA CS-6HT60BS	16	€ 420,00
PA CS30HSL	45	€ 150,00
PA CS6TALEN	45	€ 99,00
PA CSB10	45	€ 100,00
PA CSE06T	44	€ 31,00
PA CVMF13	26	€ 120,00
PA CVMF3	26	€ 30,00
PA CVMF6	26	€ 60,00

CODICE	PAG. CAT	P. PUBBLICO
PA CVMM3	26	€ 33,00
PA DBE01	7	€ 620,00
PA DBE06	7	€ 840,00
PA DBE108	7	€ 1.250,00
PA DBE108E	7	€ 1.300,00
PA DBEVF	7	€ 675,00
PA DM250	9	€ 935,00
PA DM550	9	€ 1020,00
PA DM750	9	€ 1.220,00
PA DWSKIT	25	€ 1.350,00
PA EV MCL1Z	8	€ 525,00
PA EV MCL2Z	8	€ 452,00
PA EV PROM5Z	8	€ 3.570,00
PA EV PROS8Z	8	€ 1.680,00
PA EXBM8X8	21	€ 230,00
PA EXCONFD	26	€ 730,00
PA FGS20	49	€ 175,00
PA FSHIFTER	36	€ 420,00
PA H16R	48	€ 65,00
PA HD60T	48	€ 120,00
PA HS15AL	48	€ 99,00
PA HS30	49	€ 100,00
PA HS30AL	48	€ 101,00
PA HSPL30	42	€ 155,00
PA INCOM2	20	€ 250,00
PA LOC02	20	€ 165,00
PA MATCHBOX	80	€ 111,00
PA MATRIX88	20	€ 2.200,00
PA MDA500V2	9	€ 945,00
PA MDAC8	10	€ 176,00
PA MDACTV	10	€ 330,00
PA MEG30	28	€ 165,00
PA MG400	67	€ 77,00
PA MG500	67	€ 93,00

CODICE	PAG. CAT	P. PUBBLICO
PA MIC62W	66	€ 96,00
PA PHS-81T30BS	16	€ 180,00
PA PR10PL	42	€ 69,00
PA PR10PLB	42	€ 69,00
PA PR30PL	42	€ 85,00
PA R88	20	€ 156,00
PA R88L	20	€ 175,00
PA RBOX1	21	€ 21,00
PA RBOX2	21	€ 27,00
PA SC1	46	€ 30,00
PA SC2	46	€ 33,00
PA SNBK	50	€ 18,00
PA SNWH	51	€ 18,00
PA SOURCE	40	€ 725,00
PA STF1	72	€ 20,00
PA STONE	49	€ 175,00
PA TR100	80	€ 100,00
PA TR40	80	€ 28,00
PA TR50ST	78	€ 120,00
PA TRV120B	78	€ 65,00
PA TRV12A	78	€ 55,00
PA TRV30B	78	€ 40,00
PA TRV50A	78	€ 83,00
PA TRV60B	78	€ 47,00
PA TRV6B	78	€ 28,00
PA UHFSPITAL	69	€ 420,00
PA WS04	43	€ 69,00
PA ZONE8	22	€ 1.200,00
PC260	37	€ 1.705,00
PXCOVER08N	72	€ 95,00
PXCOVER12N	72	€ 120,00
RK12N	75	€ 10,00
RK1L	74	€ 7,50
RK1NV	74	€ 8,00

INDICE ALFABETICO

CODICE	PAG. CAT	P. PUBBLICO
RK2L	74	€ 10,00
RK2NV	74	€ 11,00
RK2VP	75	€ 22,00
RK3L	74	€ 15,00
RK4L	74	€ 20,00
RK4N	75	€ 10,00
RK6N	75	€ 10,00
RK6VP	75	€ 45,00
RK8N	75	€ 10,00
RK8VP	75	€ 55,00
RMW921H	69	€ 420,00
RMW921M	69	€ 420,00
RSM200BK	68	€ 44,00
S10A	62	€ 580,00
S10P	62	€ 400,00
S15A	62	€ 725,00
S15P	62	€ 540,00

CODICE	PAG. CAT	P. PUBBLICO
S5CPRO	84	€ 2,20
SDC308R	74	€ 55,00
SPSK105BKF5	60	€ 58,00
STUDIORKXL08	72	€ 280,00
STUDIORKXL12	72	€ 320,00
STUDIORKXL36	72	€ 515,00
SW18P	56	€ 1970,00
SW2100A	55	€ 5200,00
SW2100P	55	€ 2950,00
SW210P	56	€ 1502,00
USB2CAND	58	€ 480,00
WCS1000CHV2	24	€ 630,00
WCS1000CV2	24	€ 260,00
WCS1000DV2	24	€ 250,00
WCS1000RXV2	24	€ 1.600,00
XE35TB	50	€ 70,00
XE35TW	51	€ 70,00

CODICE	PAG. CAT	P. PUBBLICO
XE51CT	44	€ 36,00
XE55TB	50	€ 110,00
XE55TW	51	€ 110,00
XE65CT	44	€ 55,00
XE65CTX	43	€ 57,00
XE65TB	50	€ 140,00
XE65TW	51	€ 140,00
XLR3FDL	85	€ 2,70
XLR3FVPRO	84	€ 2,30
XLR3MDL	85	€ 2,70
XLR3MVPRO	84	€ 2,30
XLR5FDL	85	€ 3,60
XLR5FVPRO	84	€ 4,50
XLR5MDL	85	€ 3,60
XLR5MVPRO	84	€ 4,50

PA LISTGEN22I

• Tutte le specifiche possono essere variate senza alcuna notifica
• È vietata la riproduzione fotostatica e fotografica del presente catalogo, o di parti di esso, in mancanza di espressa autorizzazione da parte di Proel S.p.a.

(IVA Esclusa)



PROEL

UK

Proel International Ltd.
London

KOREA

Proel Korea Co. Ltd.
Gyeonggi-Do

USA

Proel North America Inc.
Los Angeles

TUNISIE

Proel Tunisia Sarl
Tunisi

PROEL SPA

(Worldwide Headquarters)
Via alla Ruenia, 37/43
64027 Sant'Omero (TE) - ITALY
Tel. +39 0861 81241
Fax +39 0861 887862
P.I. 00778590679
N.Reg.AEE IT 08020000002762

info@proel.com
www.proel.com

